



ADMINISTRACIÓN NACIONAL DE PUERTOS  
República Oriental del Uruguay

# ESTADÍSTICAS



INFORME AGO 2018

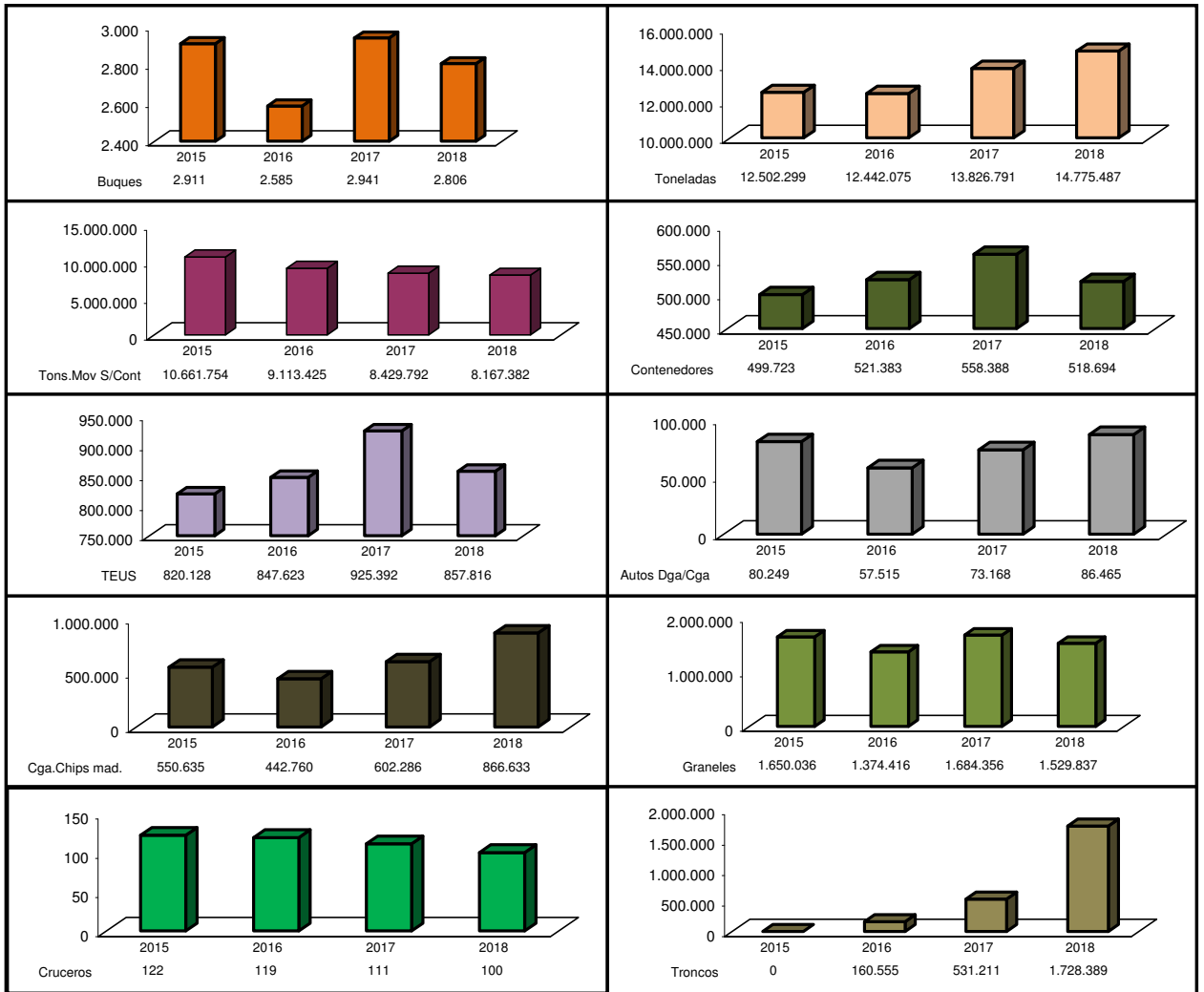
Unidad Gestión de Tráfico  
División Coordinación Operativa

Departamento Montevideo  
Área Operaciones y Servicios

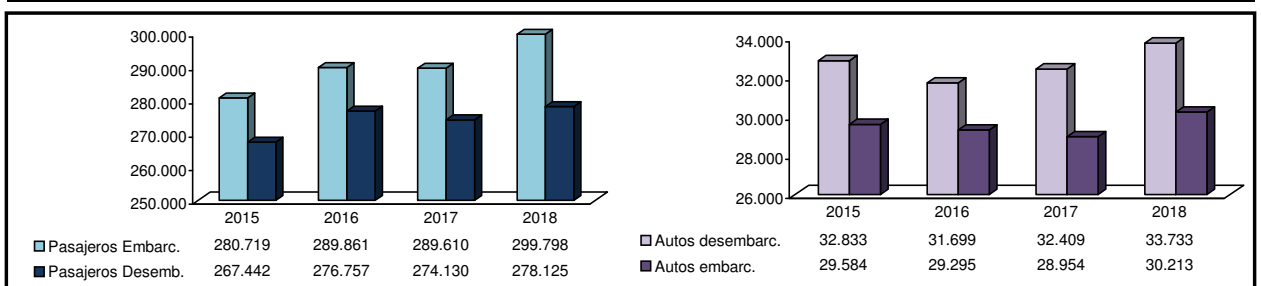
Actividad del Puerto de Montevideo en el año móvil al mes de:

Agosto - 2018

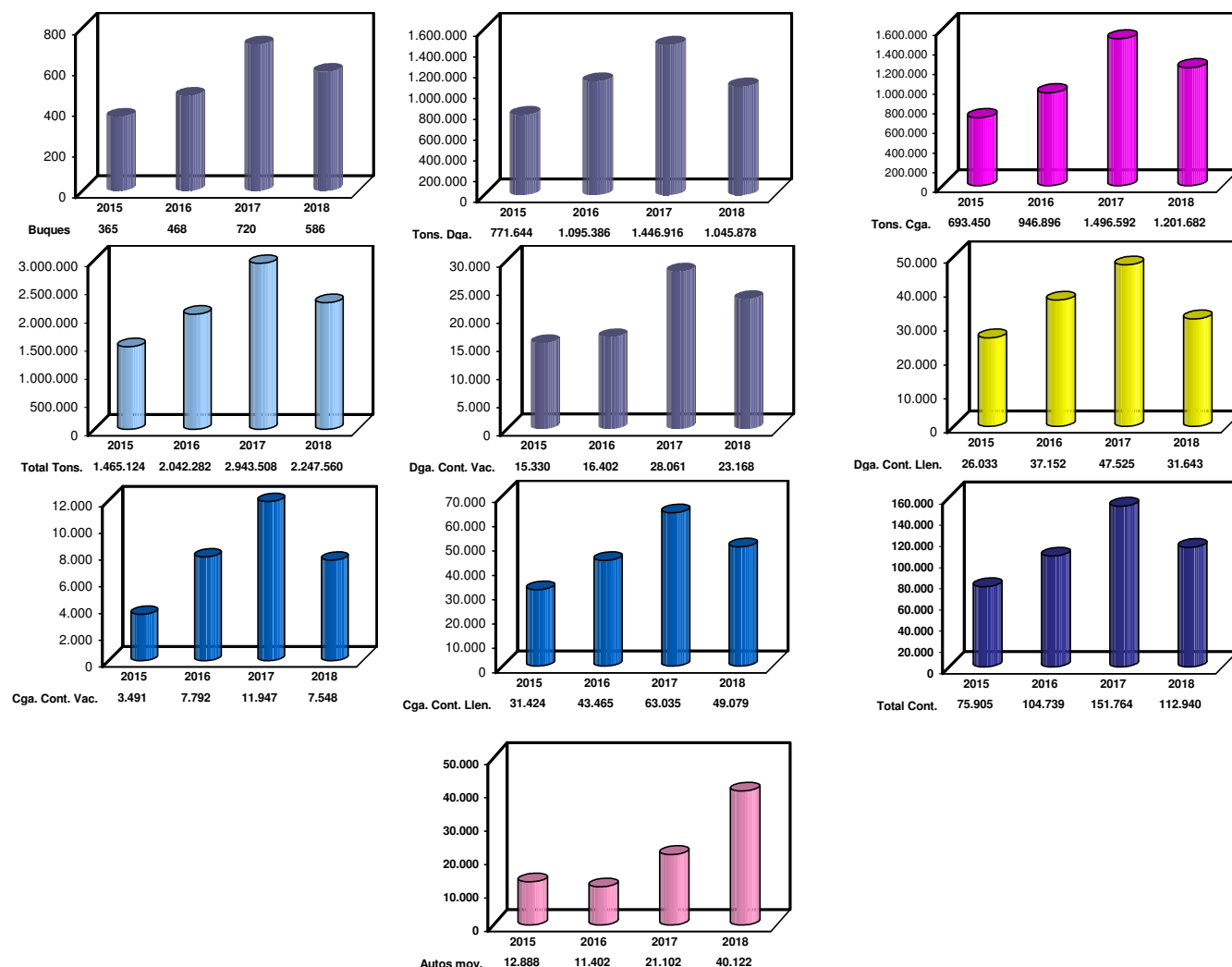
COMPARATIVOS	2015	%	2016	%	2017	%	2018
Buques Atracados	2.911	-11,2%	2.585	13,8%	2.941	-4,6%	2.806
Cruceros	122	-2,5%	119	-6,7%	111	-9,9%	100
Contenedores	499.723	4,3%	521.383	7,1%	558.388	-7,1%	518.694
TEUS movilizados	820.128	3,4%	847.623	9,2%	925.392	-7,3%	857.816
Autos (Dga./Cga.)	80.249	-28,3%	57.515	27,2%	73.168	18,2%	86.465
Tons. Graneles	1.650.036	-16,7%	1.374.416	22,6%	1.684.356	-9,2%	1.529.837
Tons. Atados de Troncos		100,0%	160.555	230,9%	531.211	225,4%	1.728.389
Carga Chips de mader	550.635	-19,6%	442.760	36,0%	602.286	43,9%	866.633
Tons. Movilizadas	12.502.299	-0,5%	12.442.075	11,1%	13.826.791	6,9%	14.775.487
Tons. Mov. S/Cont.	10.661.754	-14,5%	9.113.425	-7,5%	8.429.792	-3,1%	8.167.382



Transporte fluvial de pasajeros Montevideo/Bs.As.	2015	%	2016	%	2017	%	2018
Pasajeros embarcados	280.719	3,3%	289.861	-0,1%	289.610	3,5%	299.798
Pasajeros desembarcados	267.442	3,5%	276.757	-0,9%	274.130	1,5%	278.125
Autos embarcados	32.833	-3,5%	31.699	2,2%	32.409	4,1%	33.733
Autos desembarcados	29.584	-1,0%	29.295	-1,2%	28.954	4,3%	30.213

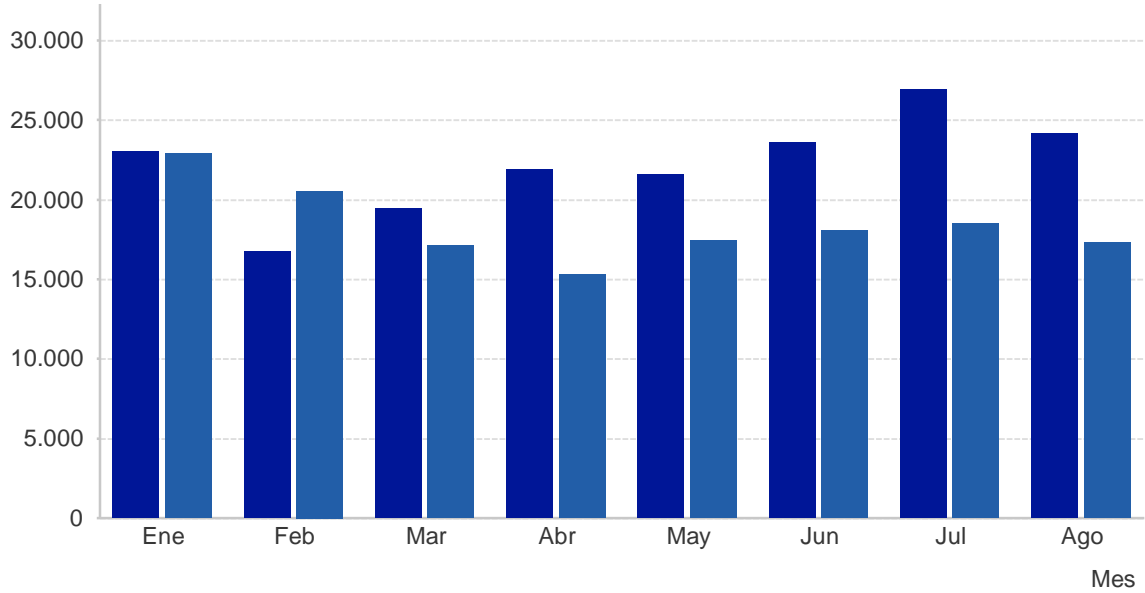


COMPARATIVOS	2015	%	2016	%	2017	%	2018
Buques atracados	365	28,2%	468	53,8%	720	-18,6%	586
Toneladas movilizadas en Dga.	771.644	42,0%	1.095.386	32,1%	1.446.916	-27,7%	1.045.878
Toneladas movilizadas en Cga.	693.450	36,5%	946.896	58,1%	1.496.592	-19,7%	1.201.682
Total toneladas movilizadas	1.465.124	39,4%	2.042.282	44,1%	2.943.508	-23,6%	2.247.560
Descarga contenedores vacios	15.330	7,0%	16.402	71,1%	28.061	-17,4%	23.168
Descarga contenedores llenos	26.033	42,7%	37.152	27,9%	47.525	-33,4%	31.643
Carga contenedores vacios	3.491	123,2%	7.792	53,3%	11.947	-36,8%	7.548
Carga contenedores llenos	31.424	38,3%	43.465	45,0%	63.035	-22,1%	49.079
Total de contenedores movilizados	75.905	38,0%	104.739	44,9%	151.764	-25,6%	112.940
Dga. y Cga. de autos	12.888	-11,5%	11.402	85,1%	21.102	90,1%	40.122



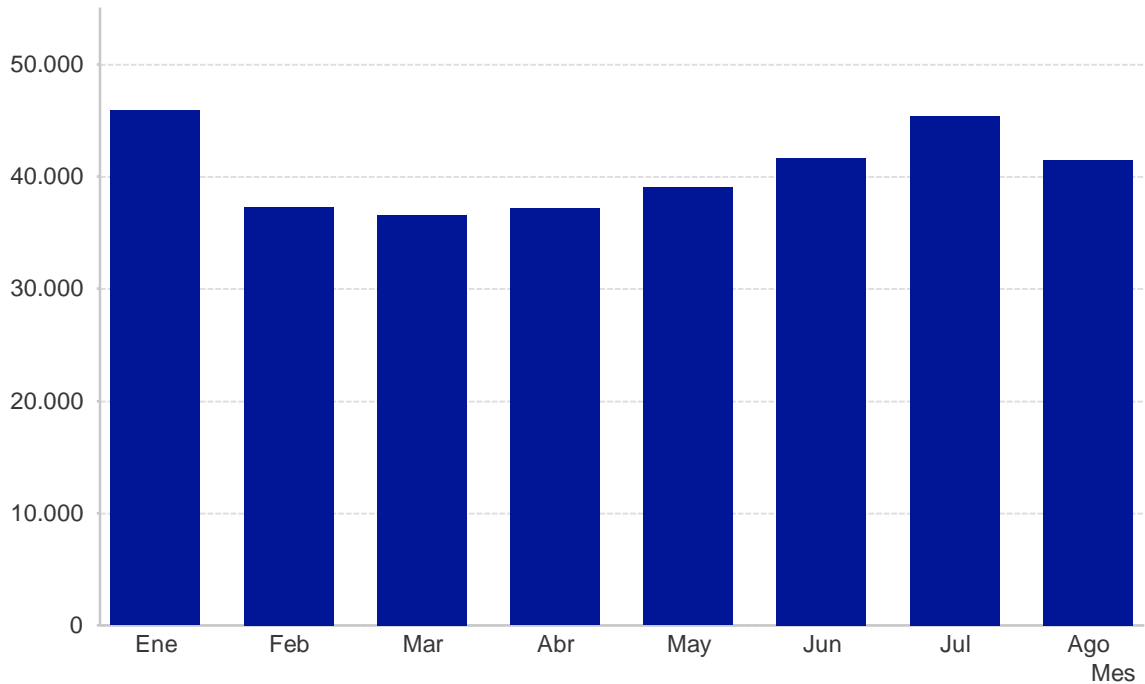
EN LAS CANTIDADES DE TONELAJES , ESTAN INCLUIDOS BUQUES DE ESTA CATEGORIA QUE OPERAN CON GRANELES.

## MOVILIZACION DE CONTENEDORES DURANTE EL AÑO: 2018



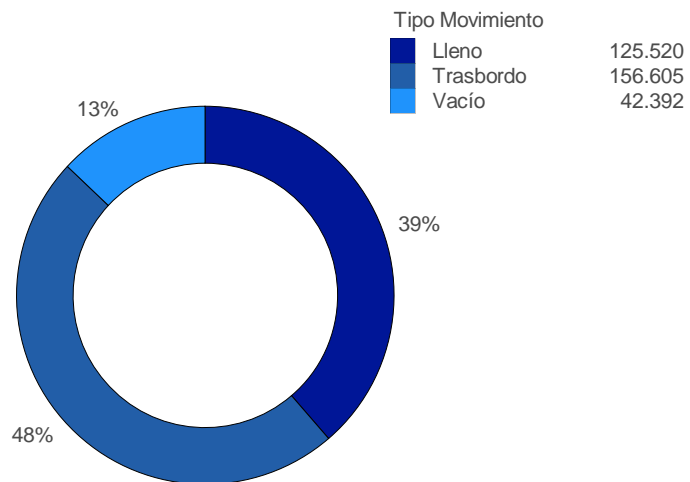
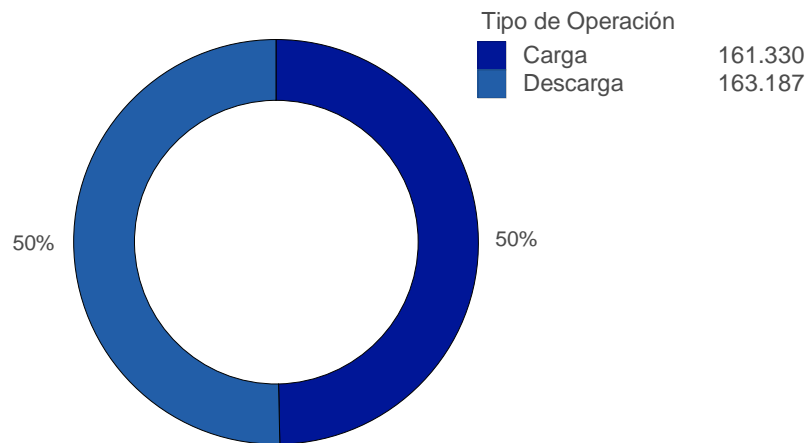
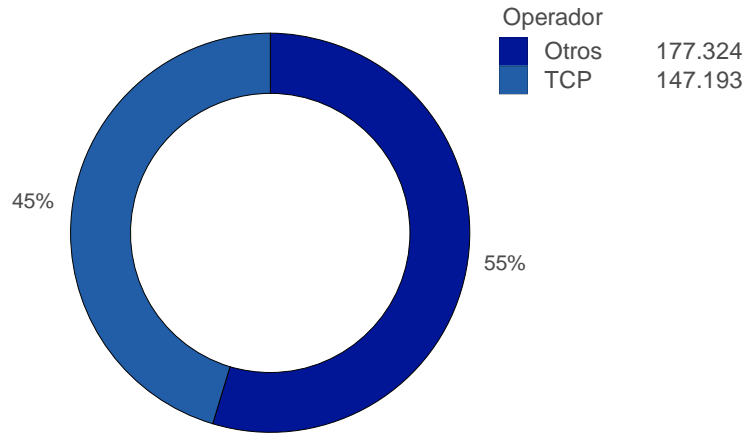
Operador  
■ Otros  
■ TCP

Mes	Ene	Feb	Mar	Abr	May	Jun	Jul	Ago	
Cont.	45.903	37.283	36.564	37.159	39.037	41.684	45.414	41.473	<b>324.517</b>
%	14,1%	11,5%	11,3%	11,5%	12,0%	12,8%	14,0%	12,8%	<b>100,0%</b>

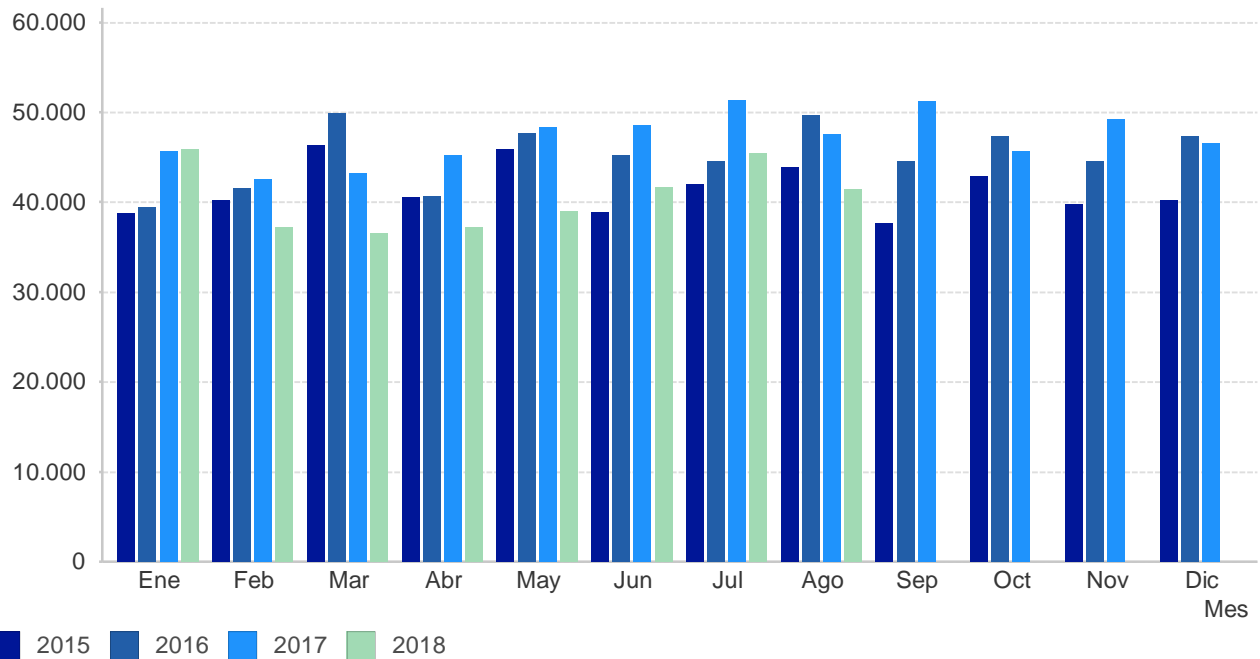


Operador	Mes	Ene	Feb	Mar	Abr	May	Jun	Jul	Ago
Otros		23.031	16.749	19.439	21.856	21.584	23.615	26.903	24.147
TCP		22.872	20.534	17.125	15.303	17.453	18.069	18.511	17.326

## ACUMULADO ANUAL



## MOVIMIENTO DE CONTENEDORES MES A MES

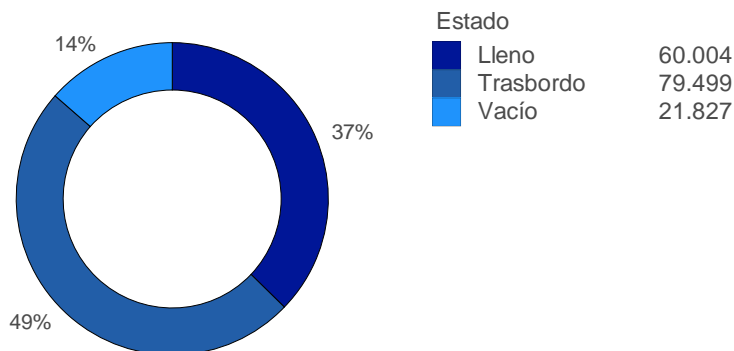
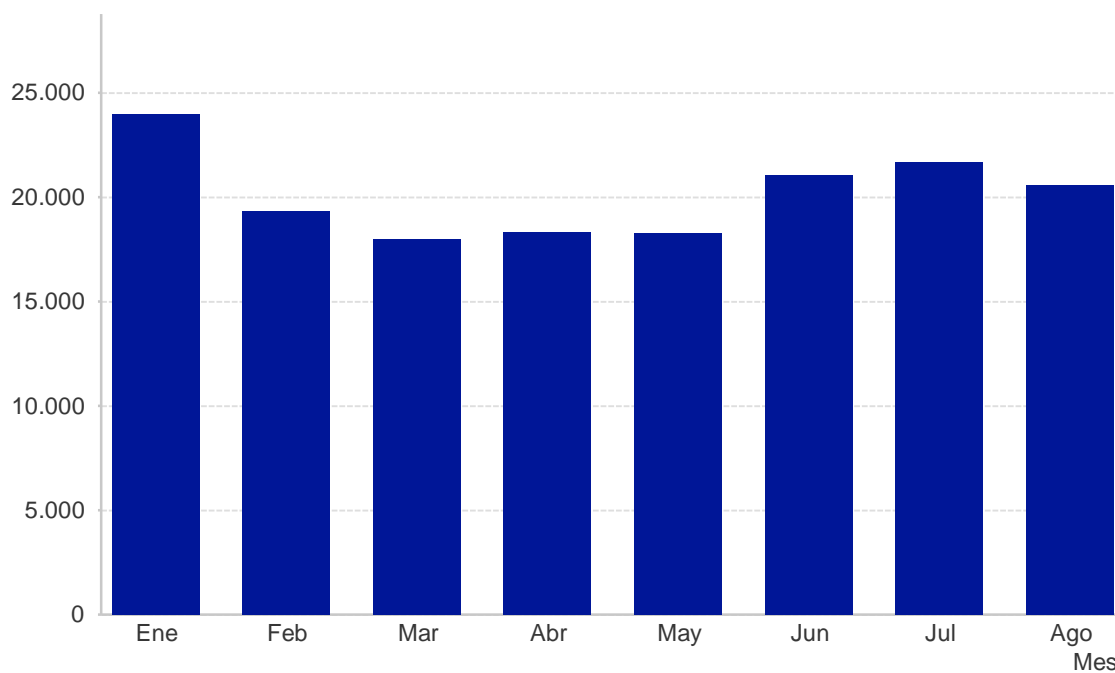


Año	Mes	Ene	Feb	Mar	Abr	May	Jun	Jul	Ago	Sep	Oct	Nov	Dic
2015	Movimientos	38.759	40.204	46.294	40.616	45.974	38.868	41.963	43.881	37.638	42.863	39.752	40.180
	Variación	-	-	-	-	-	-	-	-	-	-	-	-
2016	Movimientos	39.402	41.530	49.870	40.687	47.652	45.253	44.533	49.730	44.573	47.323	44.537	47.313
	Variación	1,63%	3,19%	7,17%	0,17%	3,52%	14,11%	5,77%	11,76%	15,56%	9,42%	10,74%	15,08%
2017	Movimientos	45.684	42.592	43.245	45.264	48.343	48.477	51.350	47.528	51.285	45.677	49.246	46.611
	Variación	13,75%	2,49%	-15,32%	10,11%	1,43%	6,65%	13,28%	-4,63%	13,09%	-3,60%	9,56%	-1,51%
2018	Movimientos	45.903	37.283	36.564	37.159	39.037	41.684	45.414	41.473	-	-	-	-
	Variación	0,48%	-14,24%	-18,27%	-21,81%	-23,84%	-16,30%	-13,07%	-14,60%	-	-	-	-

## CONTENEDORES MOVILIZADOS EN EL AÑO CARGA DE CONTENEDORES

Mes	Estado Tamaño	Lleno		Vacío		Trasbordo	
		20	40	20	40	20	40
Ene		2.957	4.422	824	3.001	4.886	7.893
Feb		2.806	4.547	888	2.289	2.807	6.038
Mar		2.073	5.607	503	1.712	3.137	4.969
Abr		1.927	4.847	944	1.165	3.758	5.700
May		1.803	4.498	698	1.539	3.452	6.291
Jun		2.471	5.741	893	1.401	3.692	6.887
Jul		2.549	5.579	781	1.831	4.307	6.634
Ago		2.531	5.646	1.108	2.250	3.599	5.449
<b>Total</b>		<b>19.117</b>	<b>40.887</b>	<b>6.639</b>	<b>15.188</b>	<b>29.638</b>	<b>49.861</b>

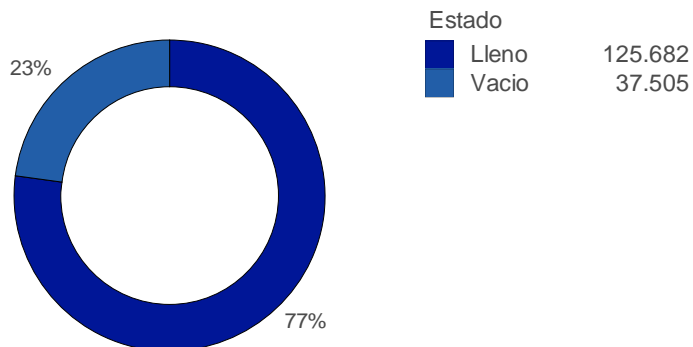
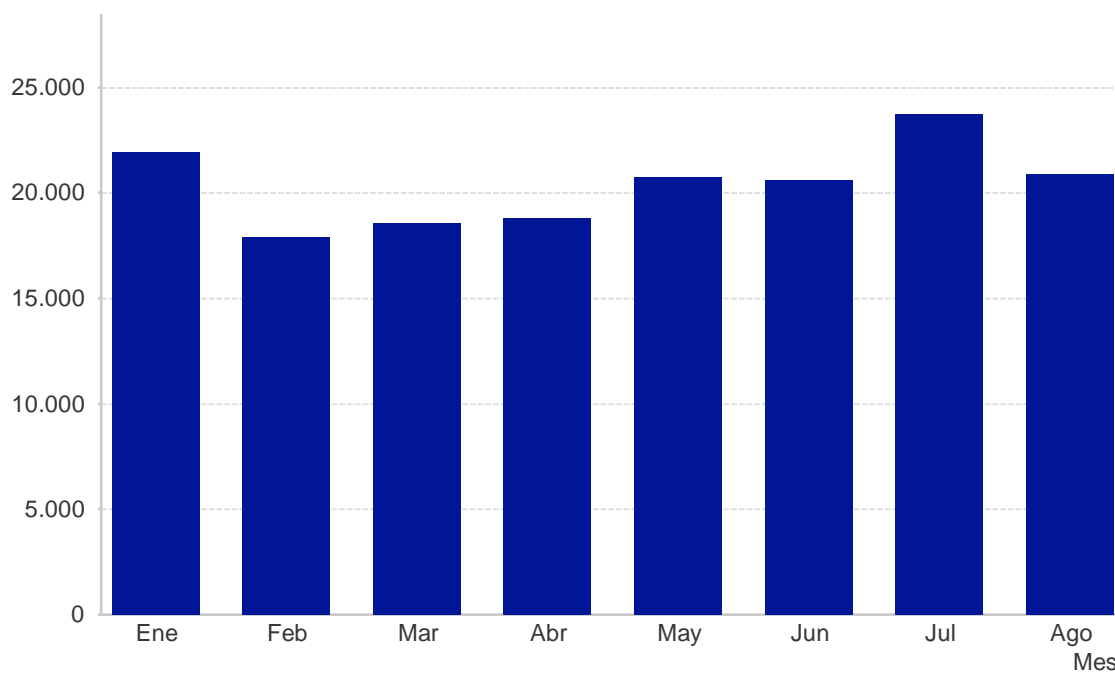
Mes	Ene	Feb	Mar	Abr	May	Jun	Jul	Ago
	23.983	19.375	18.001	18.341	18.281	21.085	21.681	20.583



## CONTENEDORES MOVILIZADOS EN EL AÑO DESCARGA DE CONTENEDORES

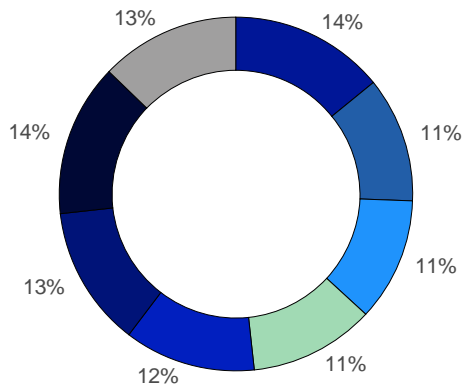
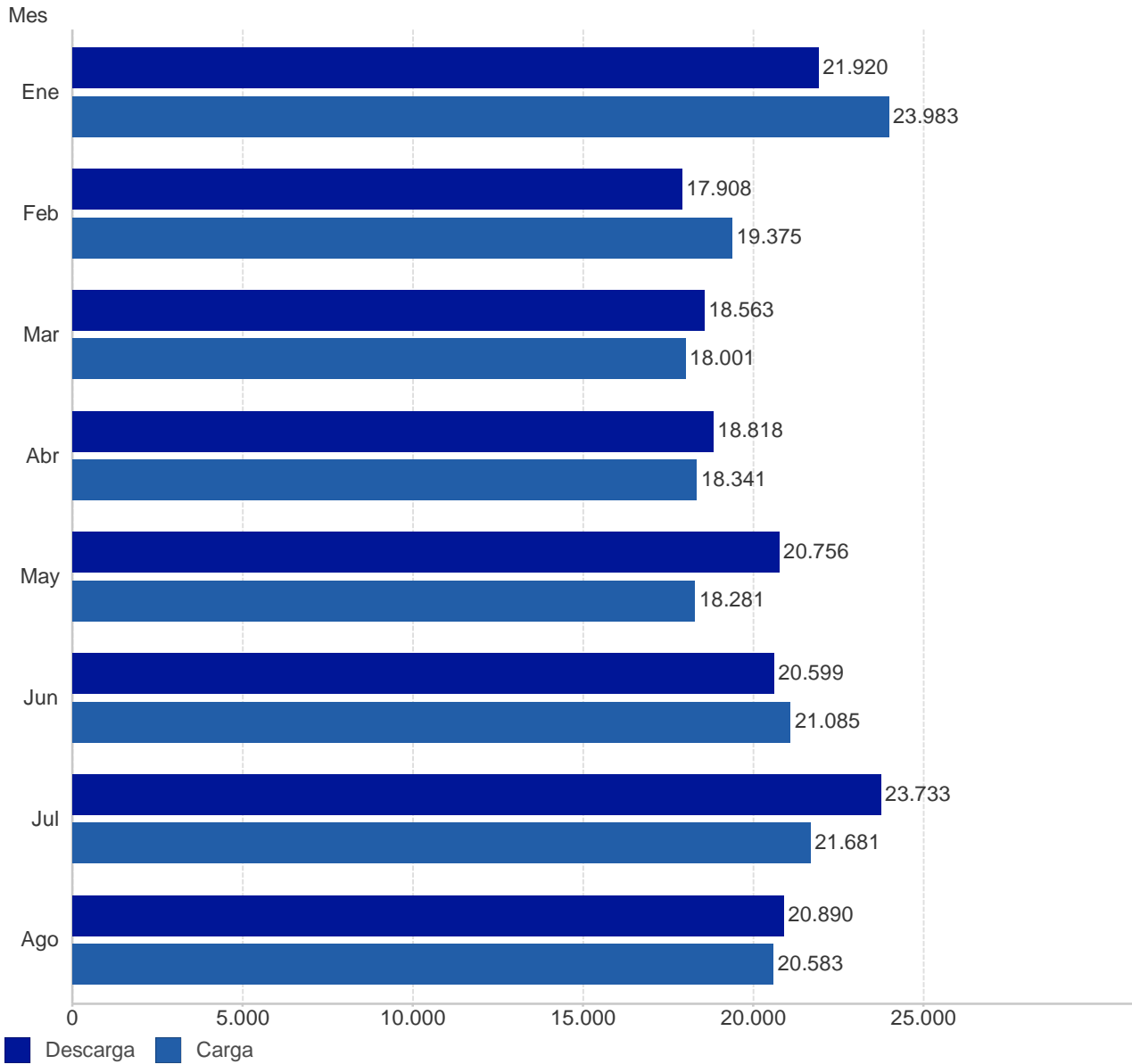
Mes	Estado Tamaño	Lleno		Vacio		Total
		20	40	20	40	
Ene		6.579	11.245	1.309	2.787	<b>21.920</b>
Feb		4.981	9.097	950	2.880	<b>17.908</b>
Mar		5.506	8.988	778	3.291	<b>18.563</b>
Abr		5.871	8.430	1.084	3.433	<b>18.818</b>
May		5.770	9.558	753	4.675	<b>20.756</b>
Jun		6.047	9.218	867	4.467	<b>20.599</b>
Jul		6.671	10.342	1.189	5.531	<b>23.733</b>
Ago		7.273	10.106	409	3.102	<b>20.890</b>
<b>Total</b>		<b>48.698</b>	<b>76.984</b>	<b>7.339</b>	<b>30.166</b>	<b>163.187</b>

Mes	Ene	Feb	Mar	Abr	May	Jun	Jul	Ago
	21.920	17.908	18.563	18.818	20.756	20.599	23.733	20.890





## COMPARATIVO CARGA vs DESCARGA

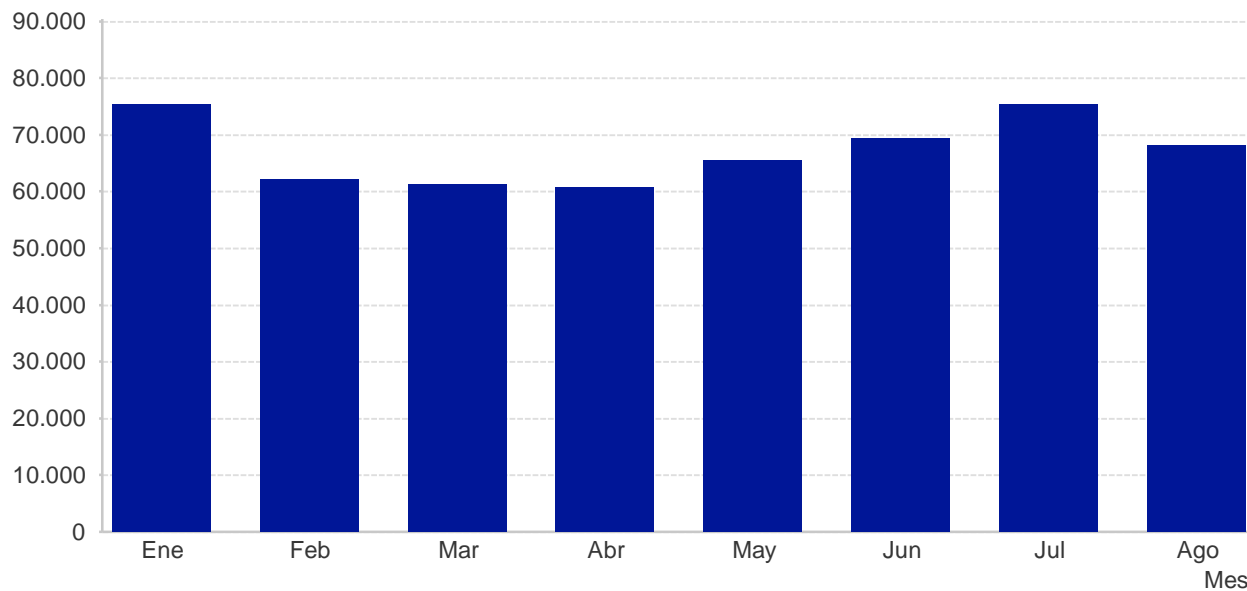


**Total de contenedores: 324.517**

Mes	Total
Ene	45.903
Feb	37.283
Mar	36.564
Abr	37.159
May	39.037
Jun	41.684
Jul	45.414
Ago	41.473

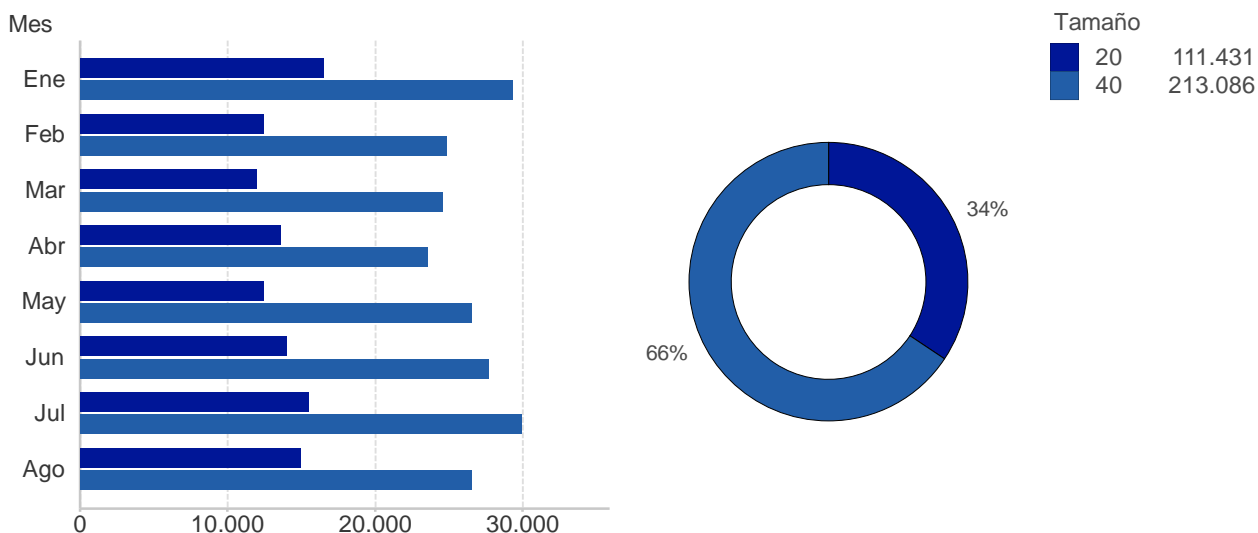
## GRÁFICAS DE CONTENEDORES DISCRIMINADOS Y TEUS

### TEUS



Mes	Ene	Feb	Mar	Abr	May	Jun	Jul	Ago
	75.251	62.134	61.131	60.734	65.598	69.398	75.331	68.026

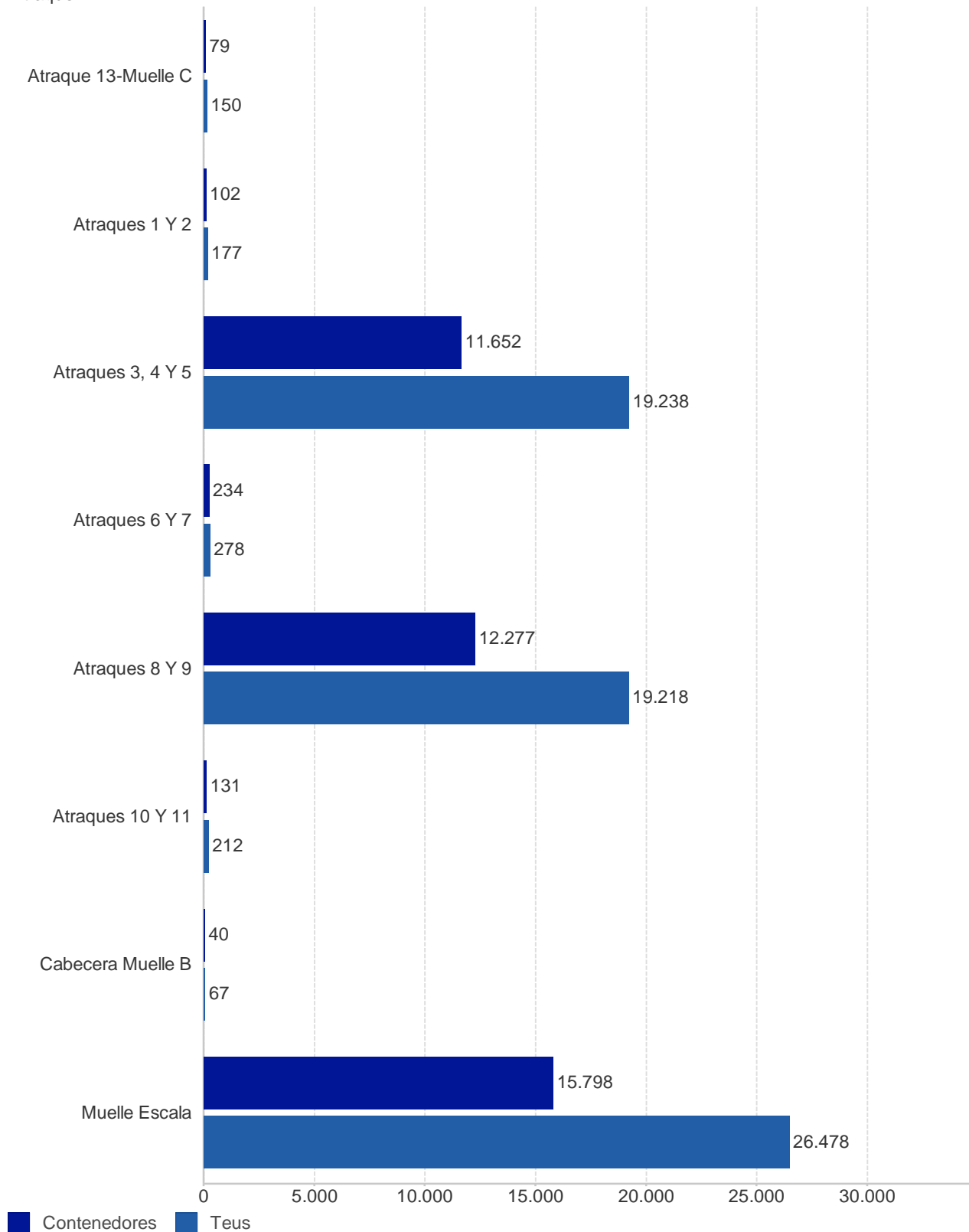
### CONTENEDORES YTD



Tamaño	Mes	Ene	Feb	Mar	Abr	May	Jun	Jul	Ago
20		16.555	12.432	11.997	13.584	12.476	13.970	15.497	14.920
40		29.348	24.851	24.567	23.575	26.561	27.714	29.917	26.553

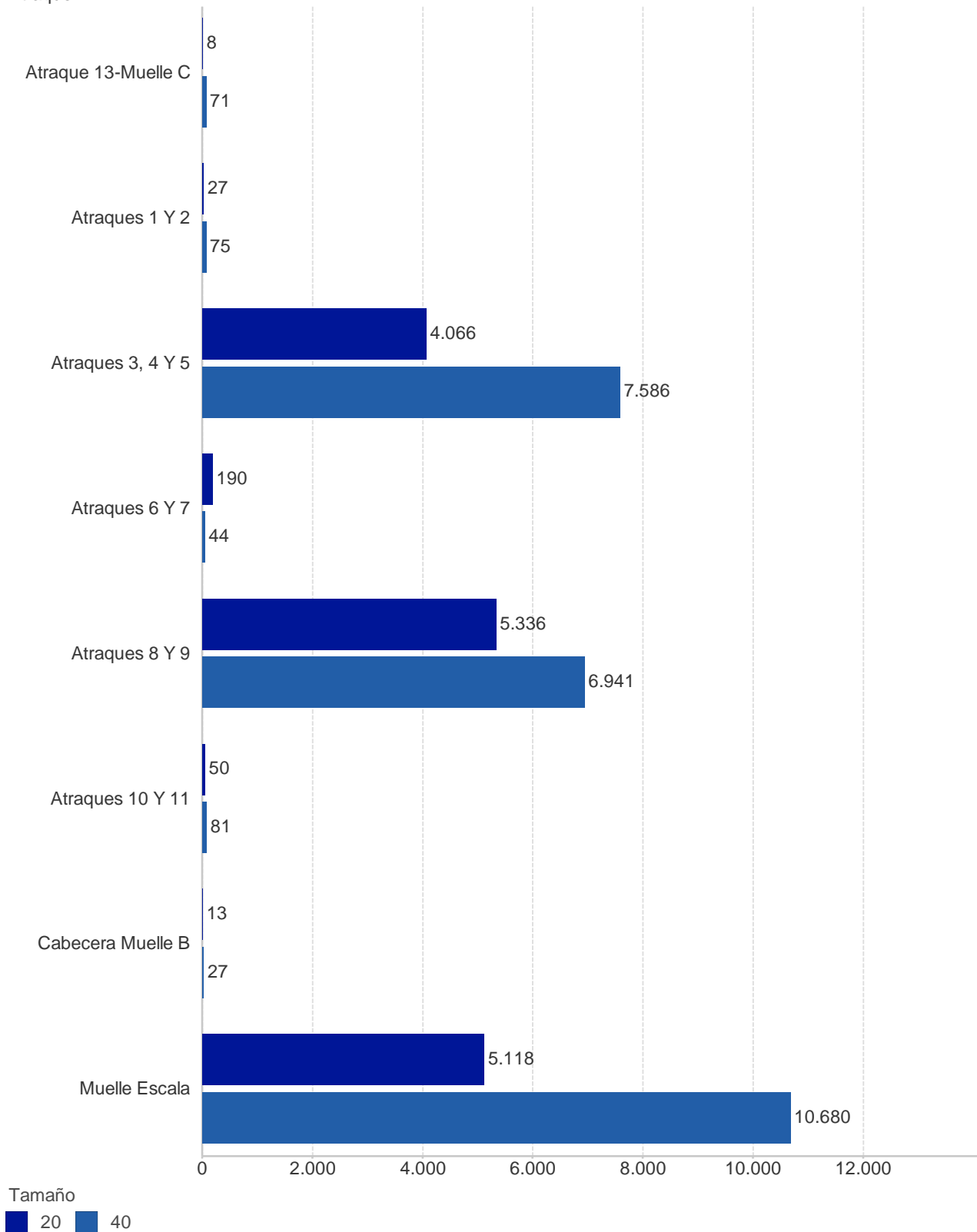
## TEUS Y CONTENEDORES POR ATRAQUE

Atraque



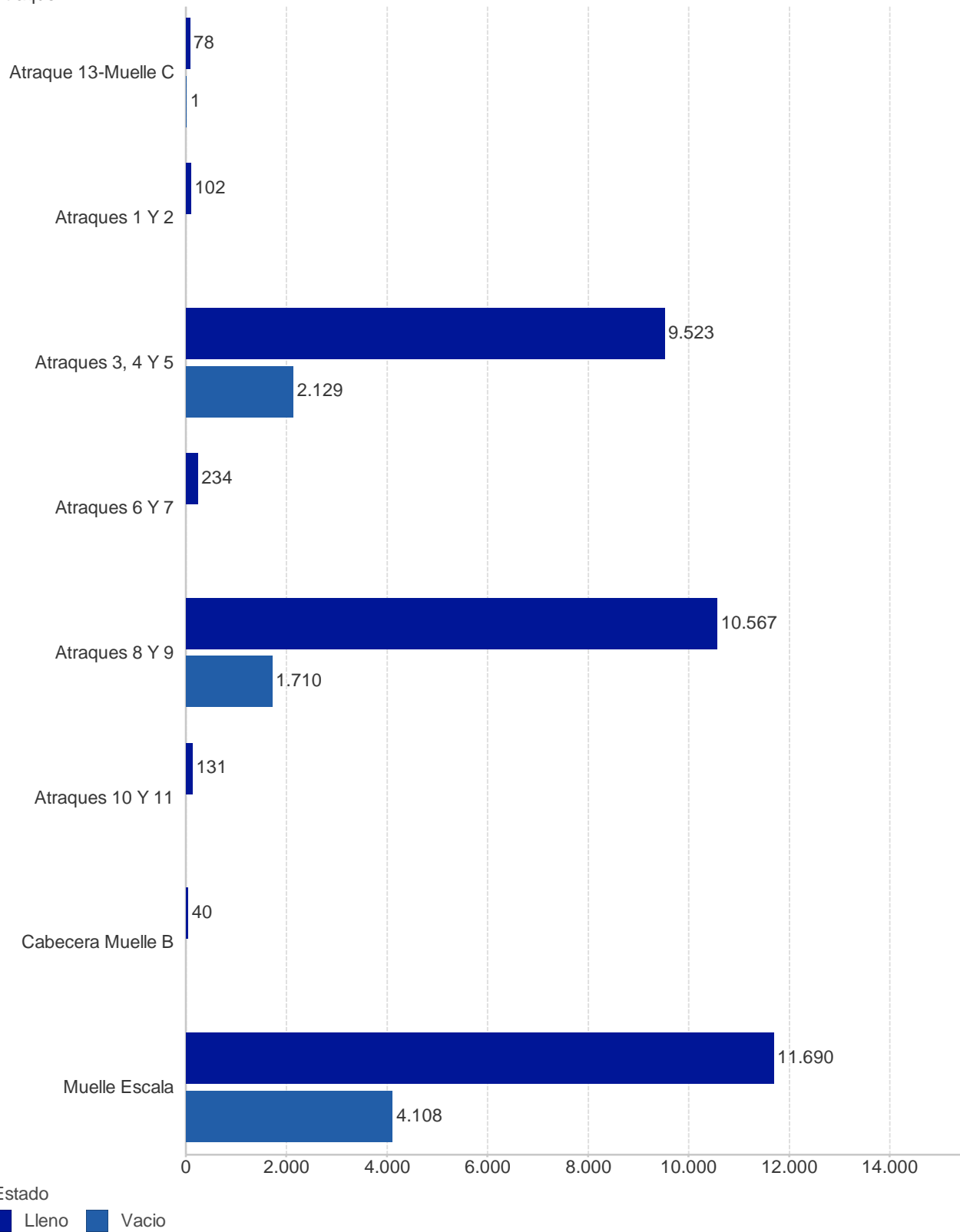
## CONTENEDORES DE 20 Y 40 POR ATRAQUE

Atrake



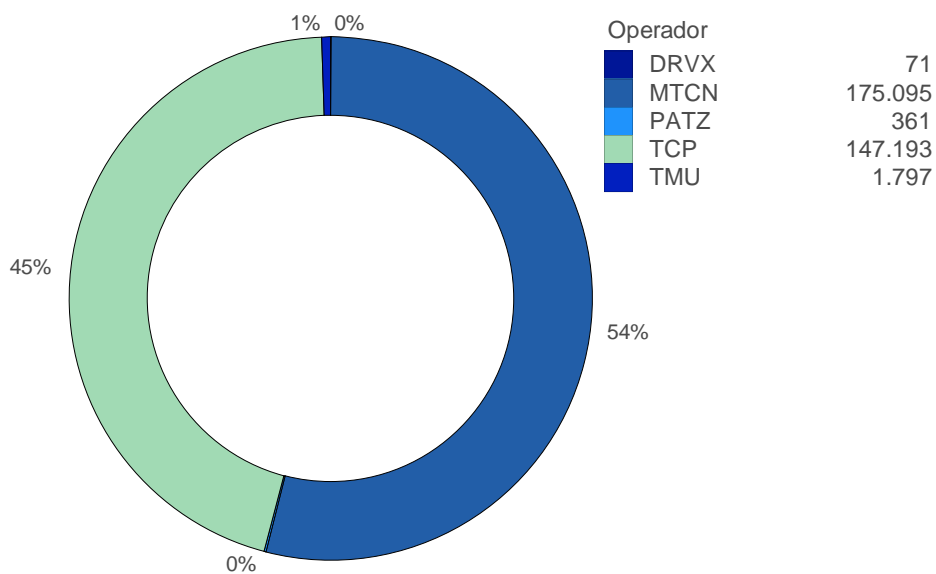
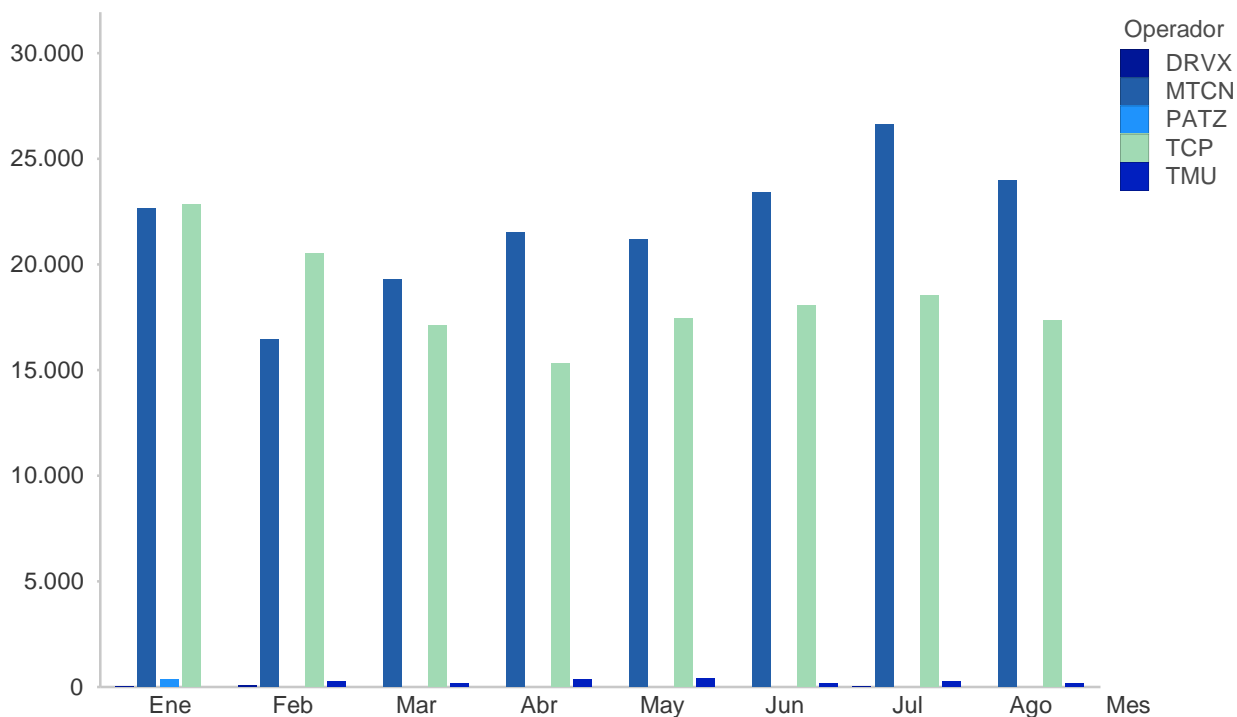
## CONTENEDORES LLENOS Y VACIOS POR ATRAQUE

Atraque

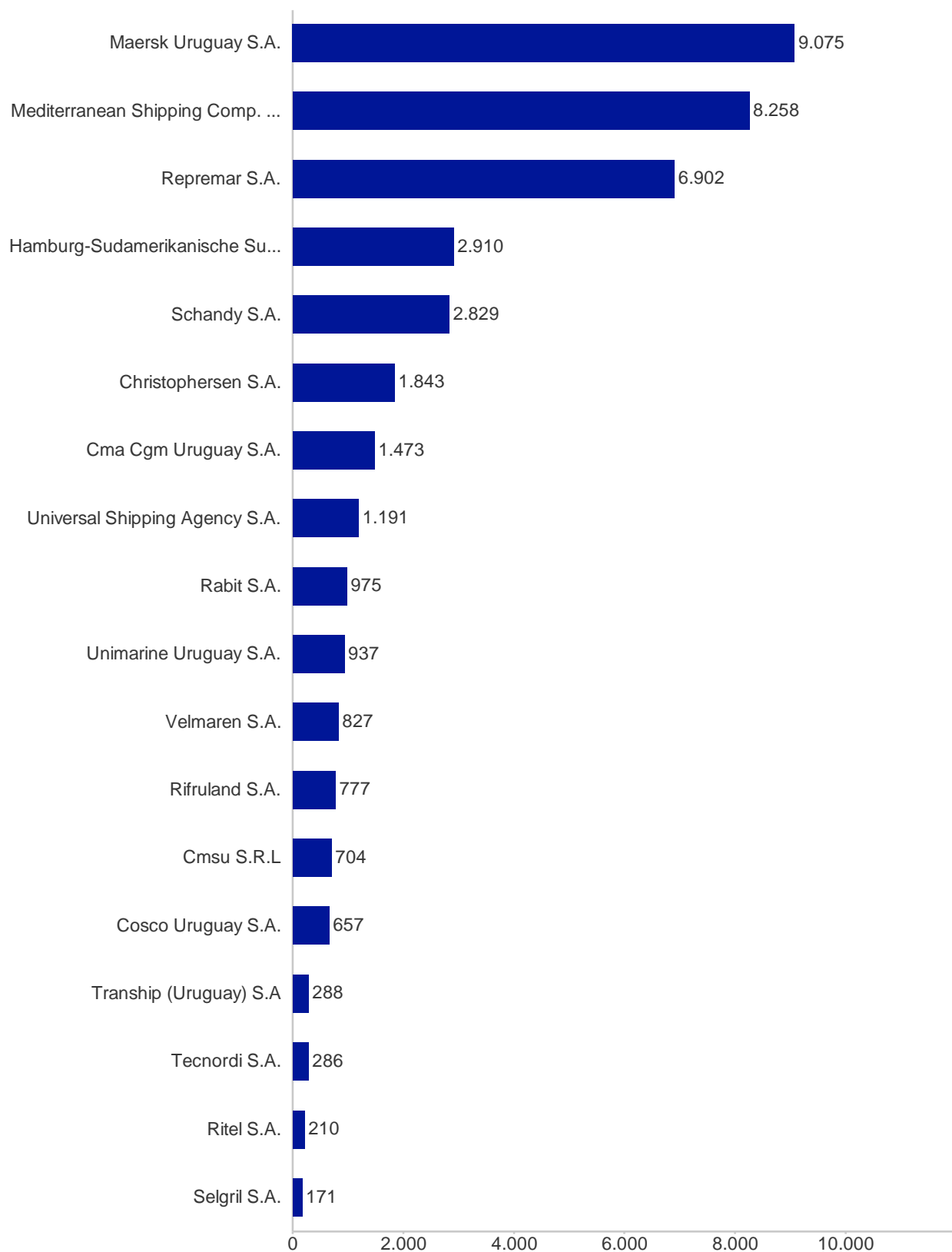


## CONTENEDORES MOVILIZADOS POR OPERADOR EN EL AÑO

Operador	Mes	Ene	Feb	Mar	Abr	May	Jun	Jul	Ago	Total
DRVX		20	49	-	-	-	-	2	-	<b>71</b>
MTCN		22.650	16.430	19.284	21.514	21.197	23.428	26.626	23.966	<b>175.095</b>
PATZ		361	-	-	-	-	-	-	-	<b>361</b>
TCP		22.872	20.534	17.125	15.303	17.453	18.069	18.511	17.326	<b>147.193</b>
TMU		-	270	155	342	387	187	275	181	<b>1.797</b>
<b>Total</b>		<b>45.903</b>	<b>37.283</b>	<b>36.564</b>	<b>37.159</b>	<b>39.037</b>	<b>41.684</b>	<b>45.414</b>	<b>41.473</b>	<b>324.517</b>



## TEUS MOVILIZADOS POR AGENCIAS EN AGO 2018



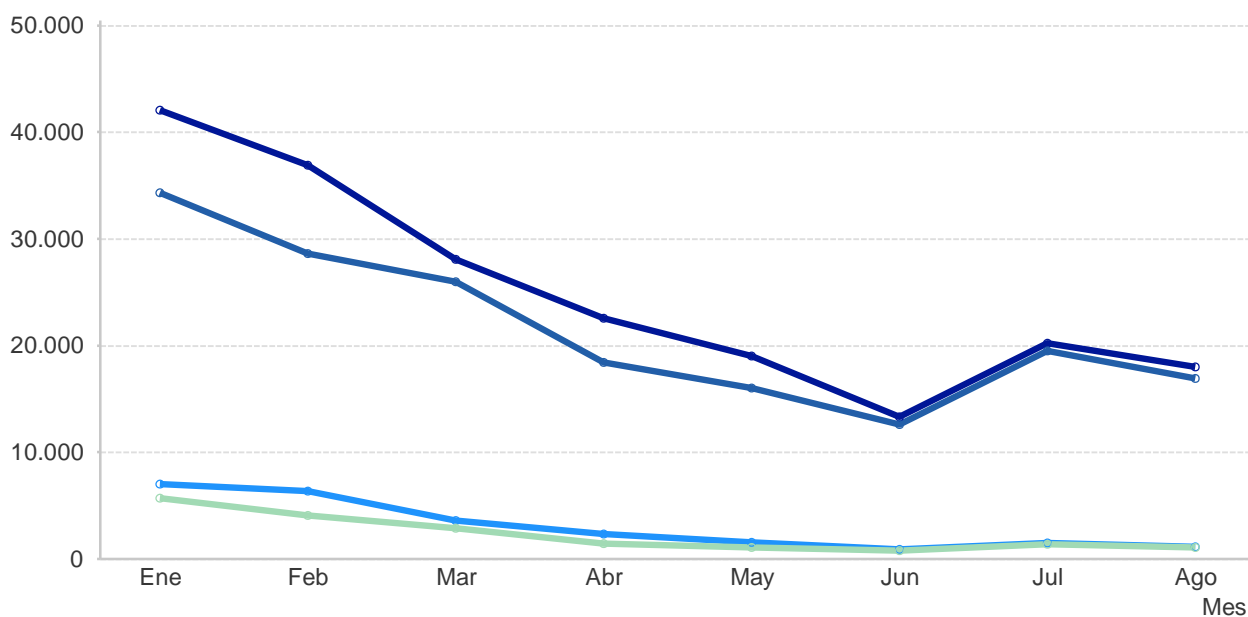
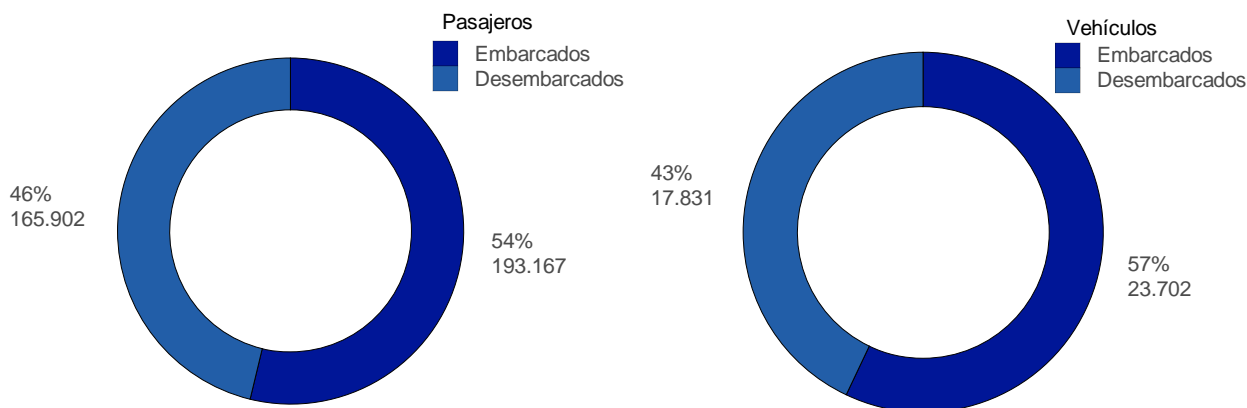
## MERCADERIA A DEPOSITO

Depósito	Tipo Movimiento	Entrada	Salida
<b>Total</b>	<b>Toneladas</b>	<b>264.124,07</b>	<b>15.177,87</b>
	<b>Docs</b>	<b>13.927</b>	<b>22.648</b>
1601-BOMPORT S.A. - Mercaderías	Toneladas	2.676,57	3.045,81
	Docs	296	718
1607-DEPOSITOS MONTEVIDEO S.A. - Mercadería	Toneladas	1.264,13	1.178,02
	Docs	183	545
1614-RILCOMAR S.A. - Mercadería	Toneladas	645,88	1.229,36
	Docs	105	518
1626-VIMALCOR S.A. - (Deposito 22)	Toneladas	738,91	748,52
	Docs	72	161
1631-BOMPORT S.A. - Contenedores Llenos	Toneladas	2.935,96	0,00
	Docs	154	174
1638-DEPOSITOS MONTEVIDEO S.A. - Contenedores Llenos	Toneladas	1.395,82	0,00
	Docs	141	146
1641-ATM (AUTO TERMINAL MONTEVIDEO S.A.)	Toneladas	4.227,94	2.655,04
	Docs	117	194
1644-Terminal Cuenca del Plata S.A.	Toneladas	84.457,66	0,00
	Docs	2.652	4.726
1645-Terminal Cuenca del Plata S.A. (Cont. Vacios)	Toneladas	10.054,21	0,00
	Docs	2.734	2.626
1647-MONTECON S.A	Toneladas	131.812,24	0,00
	Docs	4.356	8.183
1648-MONTECON S.A. - Contenedores Vacíos	Toneladas	7.216,64	0,00
	Docs	1.920	2.054
1652-TAMER S.A. (DEPOSITO 25)	Toneladas	258,13	396,87
	Docs	24	102
1653-TAMER S.A	Toneladas	715,09	0,00
	Docs	50	109
1655-SUPRAMAR MERCADERIA (DEPOSITO 1)	Toneladas	892,01	723,87
	Docs	65	239
1656-DEPÓSITOS MONTEVIDEO S.A	Toneladas	6,18	6,27
	Docs	6	6
1661-LOBRAUS PUERTO LIBRE S.A.	Toneladas	1.191,51	1.246,94
	Docs	195	718
1662-LOBRAUS PUERTO LIBRE S.A.	Toneladas	7.462,98	0,00
	Docs	306	400
1663-LOBRAUS PUERTO LIBRE S.A. - Vacios	Toneladas	279,90	0,00
	Docs	66	79
1664-LOBRAUS PUERTO LIBRE S.A.	Toneladas	20,22	24,38
	Docs	11	15
1666-BOMPORT S.A	Toneladas	1.608,62	1.650,25
	Docs	56	46
1667-MONTECON S.A. - Repuestos	Toneladas	147,16	0,08
	Docs	2	11
1668-TCP - Depósito Logística	Toneladas	714,51	787,78
	Docs	66	352
1669-TCP - Pañol	Toneladas	0,42	0,33
	Docs	7	5
1670-BADILUZ S.A.	Toneladas	450,16	374,28
	Docs	37	79
1680-SUPRAMAR S.A. Aduana Nueva	Toneladas	1.381,86	1.110,08
	Docs	199	308
1694-SUPRAMAR (Contenedores Llenos)	Toneladas	1.550,71	0,00
	Docs	111	141
1697-RILCOMAR (Contenedores LLenos)	Toneladas	18,60	0,00
	Docs	1	1



## TERMINAL FLUVIAL MARITIMA MOVIMIENTOS EN EL AÑO: 2018

Pasajeros			Vehículos							
Mes	Frecuencia		Mes	Embarcados	Desembarcados	Total	Mes	Embarcados	Desembarcados	Total
Ene	62		Ene	42.047	34.329	76.376	Ene	7.017	5.721	12.738
Feb	56		Feb	36.918	28.601	65.519	Feb	6.370	4.106	10.476
Mar	58		Mar	28.049	25.993	54.042	Mar	3.614	2.869	6.483
Abr	55		Abr	22.573	18.410	40.983	Abr	2.350	1.430	3.780
May	58		May	19.044	16.018	35.062	May	1.544	1.062	2.606
Jun	53		Jun	13.325	12.606	25.931	Jun	870	803	1.673
Jul	58		Jul	20.211	19.505	39.716	Jul	1.515	1.392	2.907
Ago	56		Ago	17.973	16.945	34.918	Ago	1.150	1.081	2.231
<b>Total</b>	<b>456</b>		<b>Total</b>	<b>200.140</b>	<b>172.407</b>	<b>372.547</b>	<b>Total</b>	<b>24.430</b>	<b>18.464</b>	<b>42.894</b>



Pasajeros Embarcados      Vehículos Embarcados  
 Pasajeros Desembarcados      Vehículos Desembarcados

**Operación de buques para el Puerto de Montevideo**  
**Período: 01/08/2018 - 31/08/2018 - Atraques: TCP**

**Información Estadística de Contenedores para el período solicitado**

Los siguientes números estadísticos corresponden a las cantidades totales expresadas para los TOTALES DE MANUPULACIÓN de cada uno de los viajes con operación real en el Puerto de Montevideo.

<b>Cantidad de movimientos en la manipulación total</b>	<b>55</b>		
<b>Total de horas atracadas</b>	721:25		
<b>Manipulación</b>	16.983	(sumatoria de los totales de manipulación por viaje)	
<b>Media</b>	309	(Manipulación / cantidad de movimientos)	
<b>Varianza</b>	253.270		
<b>Desviación Estándar</b>	503		
<b>Promedio de Manipulación</b>	<b>24</b>	(Manipulación / total de horas atracadas)	
<b>Total Cargado</b>	8.499		
<b>Total Descargado</b>	8.484		
<b>Total Removido</b>	0	*No se consideran los removidos	
<b>Suma de Promedios (grúas)</b>	956	<b>Promedios (grúas) por Cantidad de viaje</b>	<b>41</b>

**Operación de buques para el Puerto de Montevideo**  
**Período: 01/08/2018 - 31/08/2018 - Atraques: TCP**

**Información Estadística de Contenedores para el período solicitado**

Los siguientes números estadísticos corresponden a las cantidades totales expresadas para los TOTALES DE MANIPULACIÓN de cada uno de los viajes con operación real en el Puerto de Montevideo.

**Rendimientos máximos**

Escala-Viaje-Movimiento	Nombre de Buque	Rendimientos	Muro	Operador
20182655-01-01	CAP SAN NICOLAS	84	Muelle Escala	TCP

**Rendimientos mínimos**

Escala-Viaje-Movimiento	Nombre de Buque	Rendimientos	Muro	Operador
20182767-01-05	BARCAZA 250-9	0	Muelle Escala	TCP

**Operación de buques para el Puerto de Montevideo**  
**Período: 01/08/2018 - 31/08/2018 - Atraques: TCs excepto TCP**

**Información Estadística de Contenedores para el período solicitado**

Los siguientes números estadísticos corresponden a las cantidades totales expresadas para los TOTALES DE MANIPULACIÓN de cada uno de los viajes con operación real en el Puerto de Montevideo.

<b>Cantidad de movimientos en la manipulación total</b>	<b>74</b>		
<b>Total de horas atracadas</b>	<b>1525:25</b>		
<b>Manipulación</b>	<b>24.146</b>	(Manipulación / cantidad de movimientos)	
<b>Media</b>	<b>326</b>	(Manipulación / cantidad de movimientos)	
<b>Varianza</b>	<b>124.537</b>		
<b>Desviación Estándar</b>	<b>353</b>		
<b>Promedio de Manipulación</b>	<b>16</b>	(Manipulación / total de horas atracadas)	
<b>Total Cargado</b>	<b>11.874</b>		
<b>Total Descargado</b>	<b>12.272</b>		
<b>Total Removido</b>	<b>0</b>	*No se consideran los removidos	
<b>Suma de Promedios (grúas)</b>	<b>911</b>	<b>Promedios (grúas) por Cantidad de viaje</b>	<b>58</b>

**Operación de buques para el Puerto de Montevideo**  
**Período: 01/08/2018 - 31/08/2018 - Atraques: Todos excepto TCP**

**Información Estadística de Contenedores para el período solicitado**

Los siguientes números estadísticos corresponden a las cantidades totales expresadas para los TOTALES DE MANIPULACIÓN de cada uno de los viajes con operación real en el Puerto de Montevideo.

**Rendimientos máximos**

Escala-Viaje-Movimiento	Nombre de Buque	Rendimientos	Muro	Operador
20182439-01-01	VALOR	45	Atraques 8 Y 9	MTCN

**Rendimientos mínimos**

Escala-Viaje-Movimiento	Nombre de Buque	Rendimientos	Muro	Operador
20182488-01-06	DENISE	0	Cabecera Muelle B	MTCN

**Operación de buques para el Puerto de Montevideo**  
**Período: 01/08/2018 - 31/08/2018 - Atraques: TCRs**

**Información Estadística de Contenedores para el período solicitado**

Los siguientes números estadísticos corresponden a las cantidades totales expresadas para los TOTALES DE MANUPULACIÓN de cada uno de los viajes con operación real en el Puerto de Montevideo.

<b>Cantidad de movimientos en la manipulación total</b>	<b>129</b>		
<b>Total de horas atracadas</b>	<b>2246:50</b>		
<b>Manipulación</b>	<b>41.129</b>	(Manipulación / cantidad de movimientos)	
<b>Media</b>	<b>319</b>	(Manipulación / cantidad de movimientos)	
<b>Varianza</b>	<b>177.949</b>		
<b>Desviación Estándar</b>	<b>422</b>		
<b>Promedio de Manipulación</b>	<b>18</b>	(Manipulación / total de horas atracadas)	
<b>Total Cargado</b>	<b>23.748</b>		
<b>Total Descargado</b>	<b>20.756</b>		
<b>Total Removido</b>	<b>0</b>	*No se consideran los removidos	
<b>Suma de Promedios (grúas)</b>	<b>1.866</b>	<b>Promedios (grúas) por Cantidad de viaje</b>	<b>102</b>



**Operación de buques para el Puerto de Montevideo**  
**Período: 01/08/2018 - 31/08/2018 - Atraques: Todos**

---

**Información Estadística de Contenedores para el período solicitado**

Los siguientes números estadísticos corresponden a las cantidades totales expresadas para los TOTALES DE MANIPULACIÓN de cada uno de los viajes con operación real en el Puerto de Montevideo.

**Rendimientos máximos**

---

<b>Escala-Viaje-Movimiento</b>	<b>Nombre de Buque</b>	<b>Rendimientos</b>	<b>Muro</b>	<b>Operador</b>
20182655-01-01	CAP SAN NICOLAS	84	Muelle Escala	TCP

**Rendimientos mínimos**

---

<b>Escala-Viaje-Movimiento</b>	<b>Nombre de Buque</b>	<b>Rendimientos</b>	<b>Muro</b>	<b>Operador</b>
20182767-01-05	BARCAZA 250-9	0	Muelle Escala	TCP

## Categoría de buques

Comprende todos los buques que ingresan al puerto o tienen base en puerto menos la flota de ANP

Tipo Buque	Mes	Ene	Feb	Mar	Abr	May	Jun	Jul	Ago	Total
Barcaza		19	14	15	13	12	15	15	25	128
Buque Tanque		1	-	-	-	1	2	2	1	7
Cabotaje		21	20	20	24	20	28	23	23	179
Carga General		12	10	9	11	11	10	9	10	82
Científico		4	-	1	2	1	1	2	2	13
Contenedores		51	41	47	44	50	48	56	45	382
Crucero		22	26	18	1	-	-	-	-	67
De Guerra		1	1	3	10	-	-	-	-	15
Dique		-	-	1	-	-	-	-	-	1
Draga		1	-	1	2	2	-	3	-	9
Embar.Deportiva		2	-	-	1	-	-	1	-	4
Fluvial Pasajeros		1	1	1	1	2	2	1	2	11
Granelero		11	21	14	12	18	12	16	18	122
Grúa Flotante		-	-	1	-	-	-	-	-	1
Pesca Congelada		-	1	-	1	-	1	1	1	5
Pesquero Extranjero		32	26	27	20	32	52	30	24	243
Pesquero Nacional		35	45	38	42	36	44	45	43	328
Petrolero		6	5	2	6	5	2	2	-	28
Reefer		3	2	5	2	2	2	2	1	19
Remolcador		25	22	21	21	17	24	21	29	180
Ro-Ro		9	9	9	11	11	9	9	12	79
Trafico Bahia		4	2	3	2	1	3	4	3	22
<b>Total</b>		<b>260</b>	<b>246</b>	<b>236</b>	<b>226</b>	<b>221</b>	<b>255</b>	<b>242</b>	<b>239</b>	<b>1925</b>

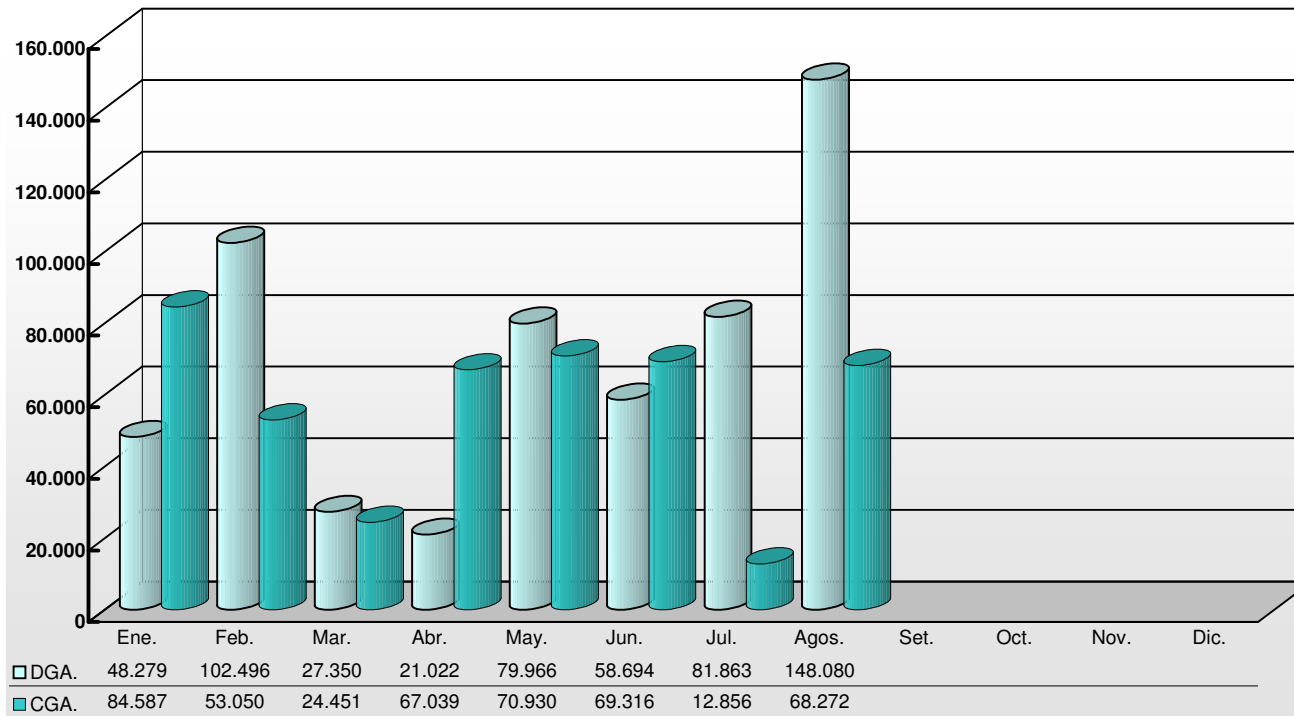


**Categoría de buques - op. comercial**

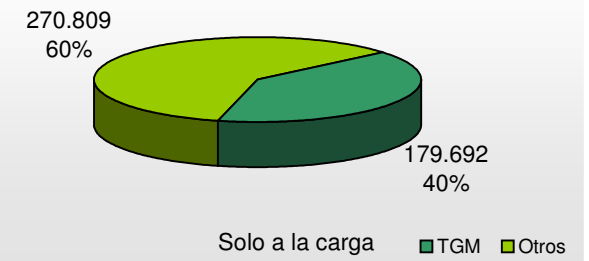
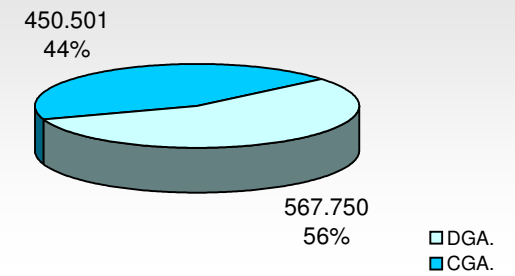
Categorías	Enero	Febrero	Marzo	Abril	Mayo	Junio	Julio	Agosto	Setiembre	Octubre	Noviembre	Diciembre	Total
Portacontenedores	51	41	47	44	50	48	56	45					382
Graneleros	11	21	14	12	18	12	16	16					120
Cabotaje	37	29	33	31	30	38	31	44					273
Reefer	3	2	5	2	2	2	2	1					19
Cargueros	11	10	10	11	9	10	9	12					82
RO-RO	9	8	9	11	11	9	9	12					78
Pesqueros Bandera Uruguaya	5	6	4	10	5	7	10	9					56
Pesqueros Bandera Extranjera	20	29	28	21	25	55	28	25					231
Científicos	4		1	2			2	2					11
Cruceros	22	26	18	1									67
Guerra	1	1	3	7									12
Remolcadores	20	20	21	16	16	23	17	27					160
Tanqueros	1	2	1		1	1	2	2					10
Lancha Tráfico	2	2	3	2		1	3						13
Ponton			1										1
Draga			1	2	2		1	1					7
Yate	2			4			1						7
Balizador													
Cablero													
Grúa Flotante			1										1
<b>Total</b>	<b>199</b>	<b>197</b>	<b>200</b>	<b>176</b>	<b>169</b>	<b>206</b>	<b>187</b>	<b>196</b>					<b>1.530</b>

## MOVILIZACION DE GRANELES DURANTE EL AÑO:

2018



### MOVILIZACION DE GRANELES DURANTE EL AÑO:



**TONELADAS DE MERCADERIAS NO CONTENERIZADA    2018    MES A MES**

<b>Descarga</b>	<b>Enero</b>	<b>Febrero</b>	<b>Marzo</b>	<b>Abril</b>	<b>Mayo</b>	<b>Junio</b>	<b>Julio</b>	<b>Agosto</b>	<b>Setiembre</b>	<b>Octubre</b>	<b>Noviembre</b>	<b>Diciembre</b>	<b>Sub Total</b>
<b>Mercadería en contenedor</b>	293.877	241.939	234.795	242.571	258.305	284.991	288.908	300.038					2.145.425
<b>Contenedor (envase)</b>	80.982	67.235	69.392	69.030	78.725	77.139	89.114	76.721					608.337
<b>Mercadería gral. Suleta</b>	11	24	1	8	20	2							66
<b>Autos</b>	7.260	5.609	6.628	7.635	7.016	6.164	4.396	9.427					54.135
<b>Camiones</b>	184		402	971	876	461	1.028	956					4.878
<b>Maquinaria y tractores</b>	367	588	1.361	1.677	859	697	714	828					7.091
<b>Fertilizante</b>	23.217	63.026	6.863	21.022	27.610		36.583	44.629					222.950
<b>Maiz</b>		39.470					31.257	43.541					114.268
<b>Sal</b>					41.889								41.889
<b>Urea</b>						33.468	9.010	7.752					50.230
<b>Krill</b>	2.578	4.237	8.121	4.458	2.770	5.128	2.231	1.334					30.857
<b>Calamares</b>		54			444	398		102					998
<b>Pescado fresco</b>			191	92									283
<b>Pescado congelado</b>	3.202	7.300	10.876	8.196	9.753	15.717	7.443	7.586					70.073
<b>Sebo liquido</b>							5.013						5.013
<b>Pertrechos</b>	270		40	30			35						375
<b>Tunidos congelados</b>	951		574	2.200									3.725
<b>Cebada</b>			20.487		10.467								30.954
<b>Portland</b>	25.062					25.226							50.288
<b>Carbón a granel</b>								52.158					52.158
<b>Molinos</b>		140											140
<b>Muelle Pesquero (pescado)</b>	1.997	2.639	2.563	3.182	2.405	4.347	4.571	5.382					27.086
<b>TOTALES</b>	439.958	432.261	362.294	361.072	441.139	453.738	480.303	550.454					3.521.219

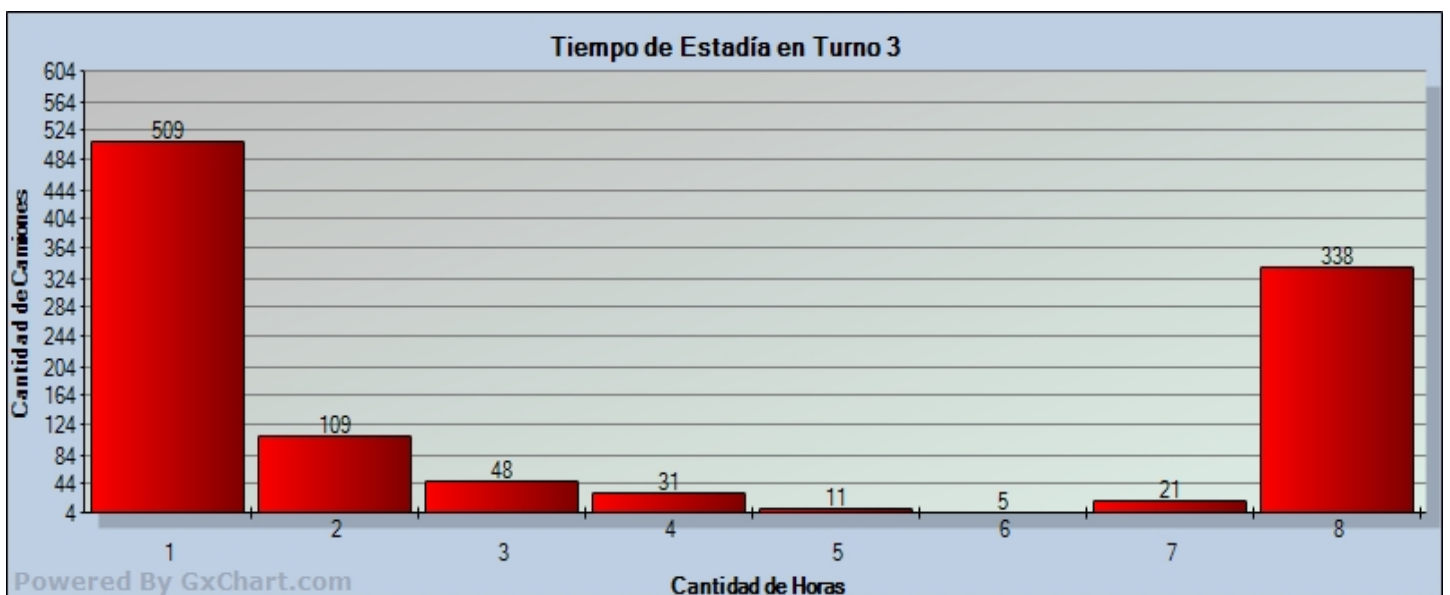
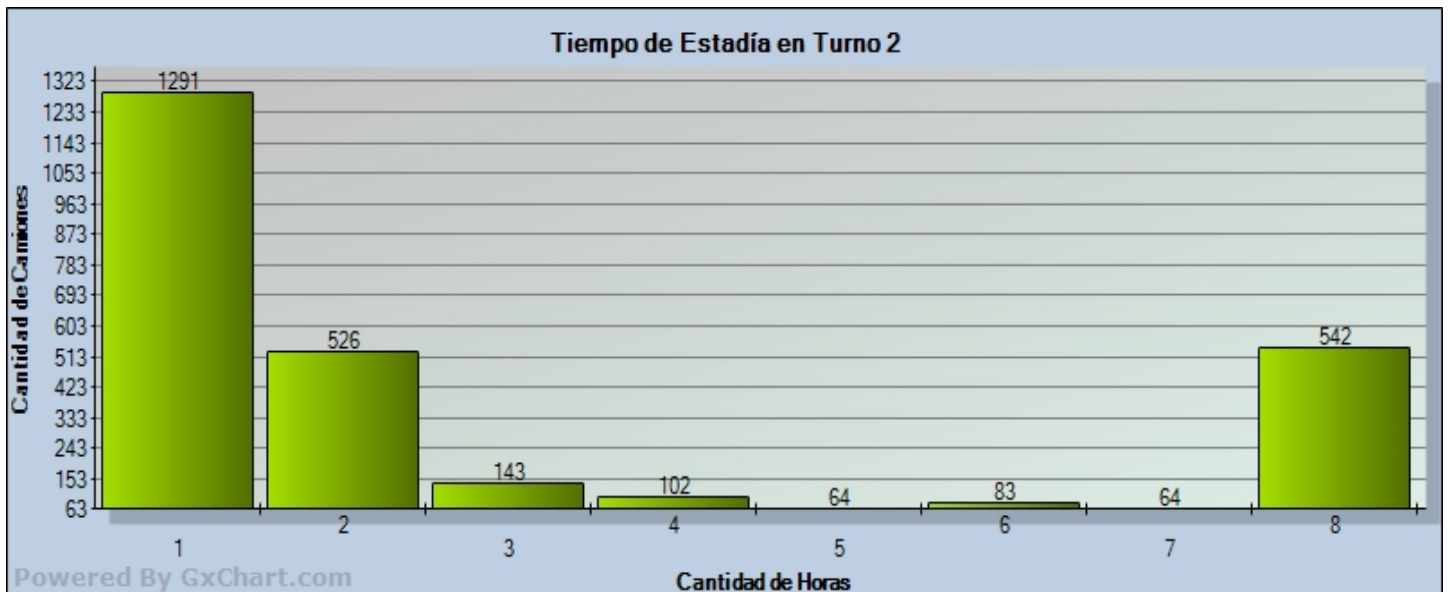
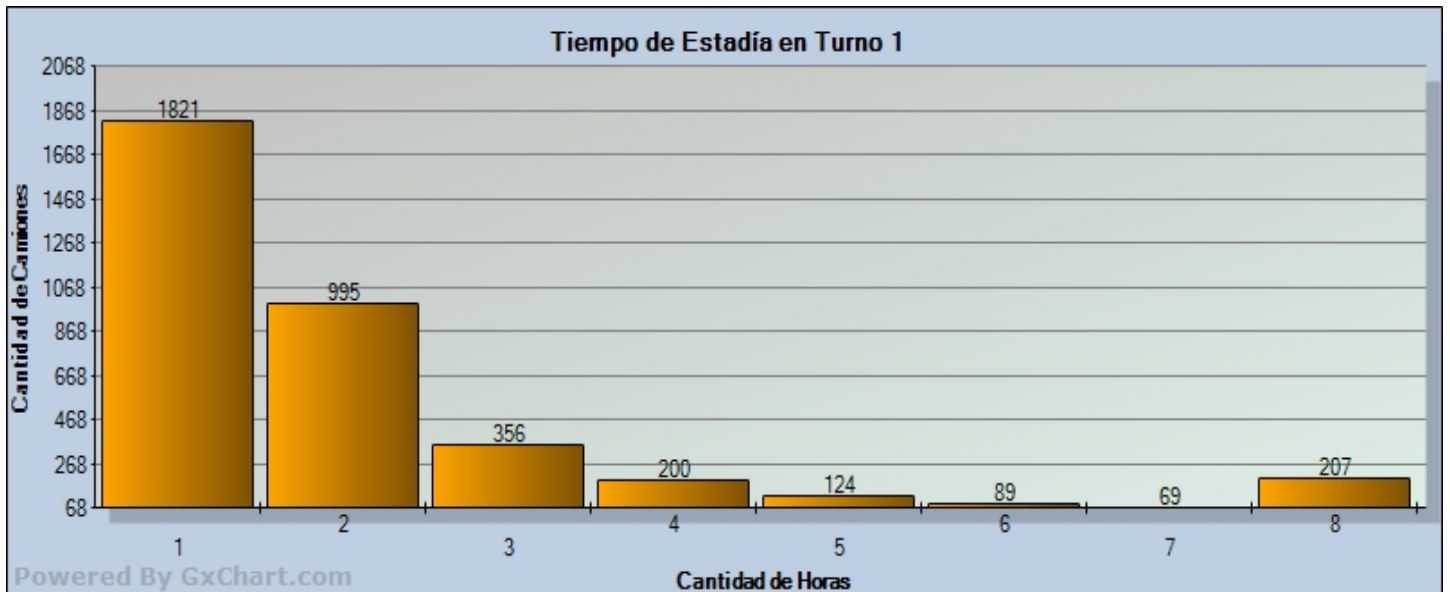
**TONELADAS DE MERCADERIAS NO CONTENERIZADA 2018 MES A MES**

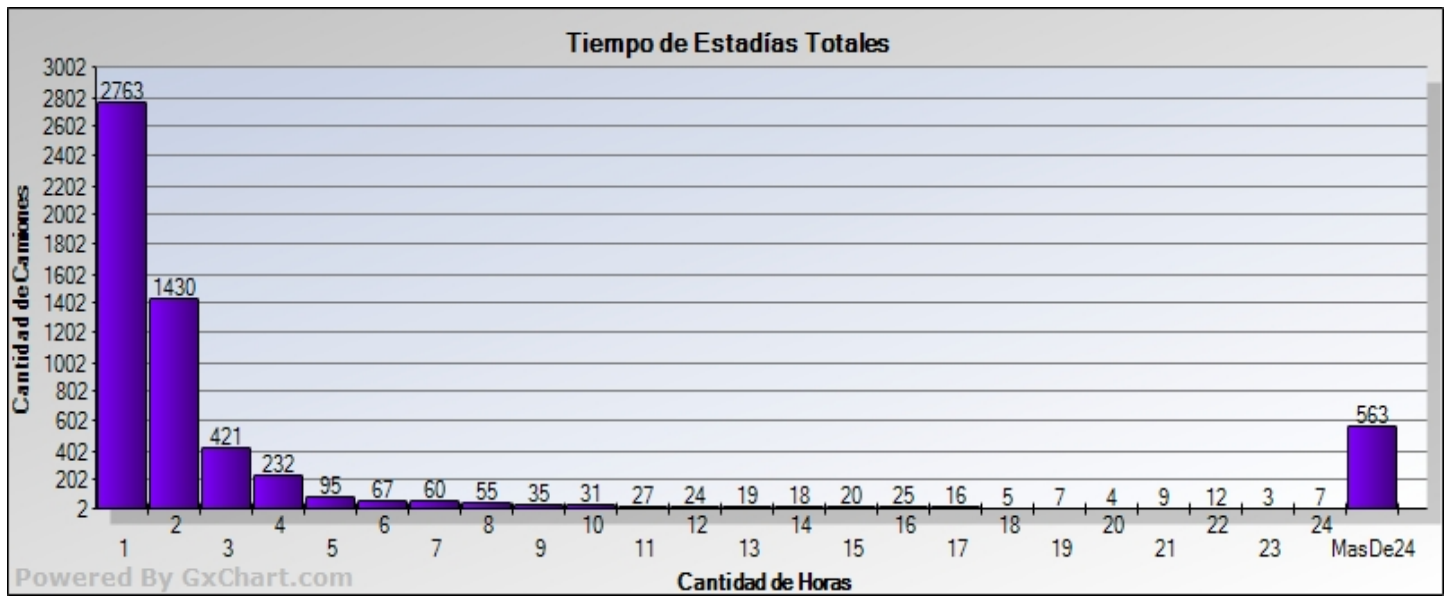
<b>Carga</b>	<b>Enero</b>	<b>Febrero</b>	<b>Marzo</b>	<b>Abril</b>	<b>Mayo</b>	<b>Junio</b>	<b>Julio</b>	<b>Agosto</b>	<b>Setiembre</b>	<b>Octubre</b>	<b>Noviembre</b>	<b>Diciembre</b>	<b>Sub Total</b>
Mercadería en contenedor	420.120	337.880	334.732	332.840	328.963	393.742	394.141	386.715					2.929.133
Contenedor (Envase vacío)	88.423	72.482	68.150	67.581	68.832	79.007	80.381	76.338					601.193
Mercadería gral suelta		36		3		51							90
Autos	2.877	3.386	3.487	4.491	4.339	4.693	3.347	3.722					30.342
Camiones			273	43	7	776	536	681					2.316
Maquinaria		10	566	870	360	457	554	376					3.193
Atados de madera		514											514
Atados de troncos	159.811	224.044	189.751	149.250	135.748	34.286	171.023	133.092					1.197.005
Soja				20.612	62.317	33.526		36.411					152.866
Ración	3.738	1.073	5.042	10.750	3.813	11.085	3.511	5.021					44.033
Krill					24								24
Cajas de cartón	70		41	16	70	129	154	167					647
Bovinos	9.985	1.878	6.095	11.729	6.283	24.153	4.965	19.189					84.277
Carnada			369	303	132	227	94	399					1.524
Sebo líquido	3.979	2.000			4.800								10.779
Pertrechos	213	817	26	232	158	544	87	264					2.341
Arroz a granel	52.080	32.193	5.016	22.000									111.289
Arroz en bolsas				31.582	31.582	47.500							110.664
Repuestos	10		4										14
Cebada	11.048	11.027	11.016	13.677		24.705	9.345	26.840					107.658
Portland	3.382	6.757	3.377										13.516
Chips de madera	85.713	68.053	85.060		130.890	88.992	48.763	92.248					599.719
Minerales	10.360												10.360
<b>Totales</b>	<b>851.809</b>	<b>762.150</b>	<b>713.006</b>	<b>665.979</b>	<b>778.318</b>	<b>743.872</b>	<b>716.901</b>	<b>781.463</b>					<b>6.013.498</b>



# Gráficos de Estadía de Camiones en Puerto

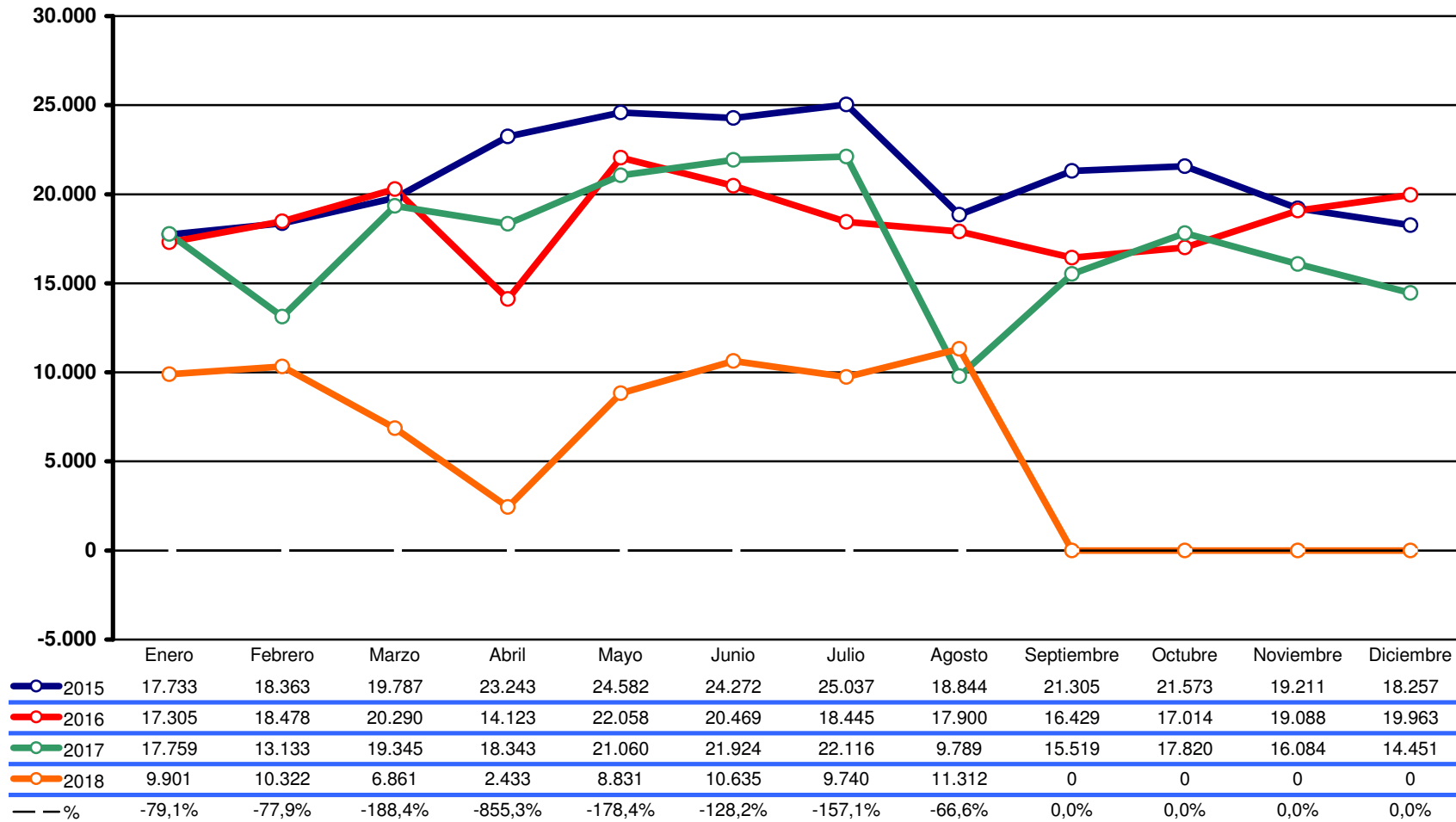
Desde el 01/08/18 Hasta el 31/08/18



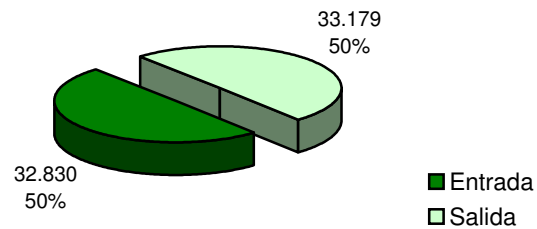


TOTALES		
Detalle	Cantidad	% del Total
Cant. de Movimientos (Entradas + Salidas)	11312	100,00 %
Cant. de Entradas	5364	47,42 %
Cant. de Salidas	5418	47,90 %
Cant. de Camiones que entraron y no salieron	530	4,69 %

### Ingreso y salida de camiones



### Entradas y salidas en el presente año







ADMINISTRACIÓN NACIONAL DE PUERTOS  
HISTORIA Y FUTURO DEL PAÍS

## OCUPACIÓN de ATRAQUES - Agosto 2018

### Puerto de Montevideo

DATOS PORCENTUALES

#### ATRAQUES en conjunto :

Variación ocupación :	Cantidad atraques :	Variación atraques :
-----------------------	---------------------	----------------------

ME; CMA; 1y2; 3,4y5; 6y7; CMB; 8y9; 13	53.90	=	328	▲
--	-------	---	-----	---

#### ATRAQUES por separado :

ME	33.81	▲	85	▲
CMA	4	▲	1	▼
1 y 2	50.12	▼	37	▲
3, 4 y 5	57.60	▼	93	▲
6 y 7	65.19	▼	28	▼
CMB	67.95	▲	29	▲
8 y 9	64.35	▲	27	▼
* 10 y 11	271.55	▼	81	▼
13	69.77	▲	28	▲

#### AGRUPACIONES ATRAQUES por tipo operación :

ME; 3,4y5; 8y9; 13 (Contenedores y otros)	52.96	=	233	▲
1y2; 6y7; CMB (Graneles y diversos)	59.54	▼	94	▲
* CMA; 10y11 (Pesca y diversos)	241.45	▼	82	▼

#### SÓLO OPERACIÓN CONTENEDORES :

ME; 3,4y5; 8y9	41.45	▲	147	▲
ME	26.17	▲	59	▲
3, 4 y 5	46.50	=	63	▲
8 y 9	63.52	▲	25	=

\* : Atraques múltiple.

**Variación de ocupación** : En relación a mes anterior. Símbolo de = aplica a una variación igual o menor a 1%.

Variación naranja = hasta 25%; verde = entre 25 y 50%; violeta = entre 50 y 75%; rojo = más de 75%.-

**Ocupación se calcula** : (Sumatoria de esloras x Minutos atracados) / (Longitud total de muelles x Minutos del período)

División Coordinación Operativa



ADMINISTRACIÓN NACIONAL DE PUERTOS  
HISTORIA Y FUTURO DEL PAÍS

## OCUPACIÓN de ATRAQUES - Año Móvil Set17/Ago18

### Puerto de Montevideo

DATOS PORCENTUALES

#### ATRAQUES en conjunto :

ATRAQUES en conjunto :	Variación ocupación :	Cantidad atraques :	Variación atraques :
ME; CMA; 1y2; 3,4y5; 6y7; CMB; 8y9; 13	=	3694	▼

#### ATRAQUES por separado :

ATRAQUES por separado :	Variación ocupación :	Cantidad atraques :	Variación atraques :
ME	=	930	=
CMA	▼	23	=
1 y 2	=	407	▼
3, 4 y 5	=	912	▼
6 y 7	=	286	=
CMB	=	262	=
8 y 9	=	497	▼
* 10 y 11	▲	867	▼
13	=	377	=

#### AGRUPACIONES ATRAQUES por tipo operación :

AGRUPACIONES ATRAQUES por tipo operación :	Variación ocupación :	Cantidad atraques :	Variación atraques :
ME; 3,4y5; 8y9; 13 (Contenedores y otros)	=	2716	▼
1y2; 6y7; CMB (Graneles y diversos)	=	955	=
* CMA; 10y11 (Pesca y diversos)	▲	890	▼

#### SÓLO OPERACIÓN CONTENEDORES :

SÓLO OPERACIÓN CONTENEDORES :	Variación ocupación :	Cantidad atraques :	Variación atraques :
ME; 3,4y5; 8y9	=	1406	▼
ME	=	627	=
3, 4 y 5	=	467	=
8 y 9	▲	312	▼

\* : Atraques múltiple.

**Variación de ocupación :** En relación a año móvil anterior. Símbolo de = aplica a una variación igual o menor a 1%.

Variación naranja = hasta 25%; verde = entre 25 y 50%; violeta = entre 50 y 75%; rojo = más de 75%.-

**Ocupación se calcula :** (Sumatoria de esloras x Minutos atracados) / (Longitud total de muelles x Minutos del período)

División Coordinación Operativa