

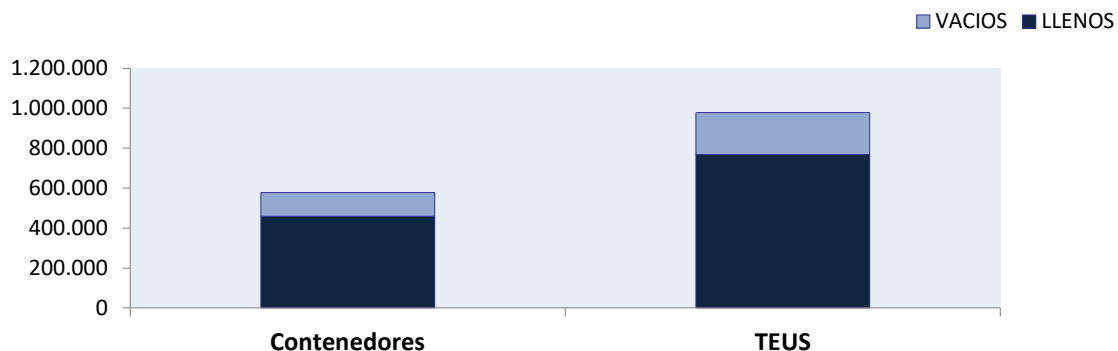
| Contenedores y Teus movilizados: Enero- Diciembre 2021 | | | | | | |
|--|---------|----------------|--------|--------|----------------|----------------|
| LLENOS | | | VACIOS | | | TOTAL |
| 20 | 40 | TOTAL | 20 | 40 | TOTAL | |
| 148.480 | 309.963 | 458.443 | 28.357 | 90.653 | 119.010 | 577.453 |

| TEUS | | |
|---------|---------|----------------|
| LLENOS | VACIOS | TOTAL |
| 768.406 | 209.663 | 978.069 |

| | |
|---|------|
| Relación TEUS / CONTENEDORES | 1,69 |
| Relación Llenos / Vacíos (Contenedores) | 3,85 |
| Relación Llenos / Vacíos (Teus) | 3,66 |

| | LLENOS | VACIOS |
|---------------------|---------|---------|
| Contenedores | 458.443 | 119.010 |
| TEUS | 768.406 | 209.663 |

Contenedores y Teus Movilizados Puerto de Montevideo 2021



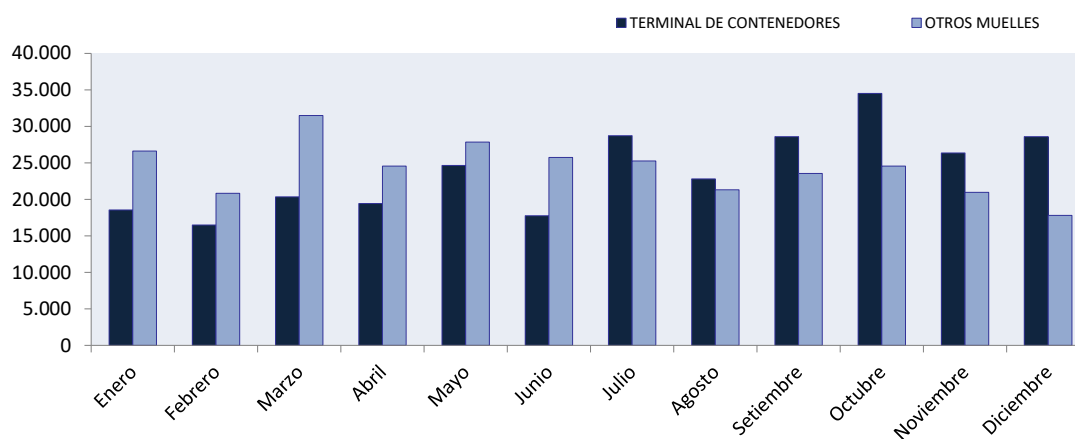
División Desarrollo Comercial
Enero- Diciembre 2021

Contenedores movilizados: Año 2021

| MES | DESCARGA | | | | | CARGA | | | | | TOTAL |
|------------------|---------------|----------------|---------------|---------------|----------------|---------------|----------------|---------------|---------------|----------------|----------------|
| | LLENOS | | VACIOS | | TOTAL | LLENOS | | VACIOS | | TOTAL | |
| | 20' | 40' | 20' | 40' | | 20' | 40' | 20' | 40' | | |
| Enero | 6.461 | 12.413 | 752 | 3.373 | 22.999 | 6.131 | 11.658 | 910 | 3.445 | 22.144 | 45.143 |
| Febrero | 5.591 | 9.694 | 769 | 2.999 | 19.053 | 4.205 | 8.795 | 1.771 | 3.535 | 18.306 | 37.359 |
| Marzo | 7.242 | 14.156 | 1.634 | 4.111 | 27.143 | 5.384 | 12.468 | 3.008 | 3.862 | 24.722 | 51.865 |
| Abril | 6.306 | 10.934 | 870 | 3.628 | 21.738 | 6.530 | 11.219 | 1.372 | 3.148 | 22.269 | 44.007 |
| Mayo | 8.605 | 14.116 | 1.048 | 3.933 | 27.702 | 6.713 | 13.518 | 1.274 | 3.279 | 24.784 | 52.486 |
| Junio | 5.334 | 11.445 | 793 | 4.343 | 21.915 | 5.748 | 12.009 | 984 | 2.839 | 21.580 | 43.495 |
| Julio | 7.505 | 15.864 | 753 | 4.603 | 28.725 | 6.224 | 14.890 | 1.024 | 3.109 | 25.247 | 53.972 |
| Agosto | 5.195 | 13.282 | 996 | 3.932 | 23.405 | 4.821 | 12.375 | 600 | 2.928 | 20.724 | 44.129 |
| Setiembre | 7.797 | 14.701 | 641 | 4.763 | 27.902 | 5.768 | 13.595 | 1.134 | 3.752 | 24.249 | 52.151 |
| Octubre | 7.445 | 16.249 | 625 | 5.357 | 29.676 | 6.562 | 15.249 | 2.139 | 5.459 | 29.409 | 59.085 |
| Noviembre | 5.892 | 13.402 | 924 | 3.777 | 23.995 | 5.977 | 11.655 | 1.620 | 4.111 | 23.363 | 47.358 |
| Diciembre | 6.034 | 14.045 | 1.205 | 2.084 | 23.368 | 5.010 | 12.231 | 1.511 | 4.283 | 23.035 | 46.403 |
| TOTALES | 79.407 | 160.301 | 11.010 | 46.903 | 297.621 | 69.073 | 149.662 | 17.347 | 43.750 | 279.832 | 577.453 |

| Contenedores movilizados en Terminal de Contenedores y Otros Muelles: AÑO 2021 | | | |
|--|--------------------------|----------------|----------------|
| MES | TERMINAL DE CONTENEDORES | OTROS MUELLES | TOTAL |
| Enero | 18.539 | 26.604 | 45.143 |
| Febrero | 16.500 | 20.859 | 37.359 |
| Marzo | 20.367 | 31.498 | 51.865 |
| Abril | 19.431 | 24.576 | 44.007 |
| Mayo | 24.632 | 27.854 | 52.486 |
| Junio | 17.755 | 25.740 | 43.495 |
| Julio | 28.711 | 25.261 | 53.972 |
| Agosto | 22.814 | 21.315 | 44.129 |
| Setiembre | 28.598 | 23.553 | 52.151 |
| Octubre | 34.525 | 24.560 | 59.085 |
| Noviembre | 26.378 | 20.980 | 47.358 |
| Diciembre | 28.581 | 17.822 | 46.403 |
| TOTAL | 286.831 | 290.622 | 577.453 |

Contenedores Movilizados Terminal de Contenedores y Otros Muelles: AÑO 2021



| Contenedores Movilizados por Tipo de Operación: Enero- Diciembre 2021 | | | |
|---|---------------------|----------------|----------------|
| OPERACION | MODALIDAD | CONTENEDORES | TEUS |
| ESTIBA | CARGA | 112.202 | 194.786 |
| | Tránsito / Traslado | 167.630 | 278.458 |
| | Sub Total | 279.832 | 473.244 |
| DESESTIBA | DESCARGA | 106.567 | 185.496 |
| | Tránsito / Traslado | 191.054 | 319.329 |
| | Sub Total | 297.621 | 504.825 |
| TOTAL | | 577.453 | 978.069 |

| REGIMEN ADUANERO | CONTENEDORES | TEUS |
|---------------------------|----------------|----------------|
| IMPORTACIONES | 79.546 | 135.430 |
| EXPORTACIONES | 80.861 | 142.904 |
| VACIOS Descarga | 27.021 | 50.066 |
| VACIOS Carga | 31.341 | 51.882 |
| TRANSITO CARGA | 4.734 | 8.369 |
| TRANSITO DESCARGA | 23.875 | 42.515 |
| TRASBORDO Carga | 133.140 | 217.124 |
| TRASBORDO VACIOS Carga | 29.756 | 52.965 |
| TRASBORDO Descarga | 136.287 | 222.064 |
| TRASBORDO VACIOS Descarga | 30.892 | 54.750 |
| TOTAL | 577.453 | 978.069 |

| Notas | |
|----------------------|---|
| Estiba - Carga | Todos los contenedores cargados no informados como traslado o tránsito |
| Desestiba - Descarga | Todos los contenedores descargados no informados como traslado o tránsito |
| Notas | |
| Importaciones | Descarga de contenedores llenos que no son traslado |
| Exportaciones | Carga de contenedores llenos que no son traslado |
| Vacíos | Carga y descarga de contenedores vacíos que no son traslado |
| Traslado | Traslado de contenedores llenos |
| Traslado vacíos | Traslado de contenedores vacíos |

| Contenedores Movilizados por Muelle: Enero- Diciembre 2021 | | | | | |
|--|----------------|----------------|---------------|---------------|----------------|
| MUROS | LLENOS | | VACIOS | | TOTAL |
| | 20' | 40' | 20' | 40' | |
| Muelle Escala | 64.778 | 153.873 | 12.370 | 55.810 | 286.831 |
| Atraques 1-2 | 170 | 262 | 12 | 16 | 460 |
| Atraques 3 - 4 - 5 | 38.090 | 80.824 | 8.839 | 18.064 | 145.817 |
| Atraques 6 Y 7 | 328 | 851 | 77 | 81 | 1.337 |
| Atraques 8 - 9 | 43.590 | 71.706 | 6.730 | 15.861 | 137.887 |
| Atraque 13-Muelle C | 296 | 567 | 34 | 137 | 1.034 |
| Cabecera Muelle B | 1.228 | 1.880 | 295 | 684 | 4.087 |
| TOTAL | 148.480 | 309.963 | 28.357 | 90.653 | 577.453 |

Contenedores Movilizados por Muelle Puerto de Montevideo: AÑO 2021

